

Cyfenw
Enw(au) cyntaf

Rhif y Ganolfan

Rhif yr Ymgeisydd
0



TGAU

3310N30-1



A23-3310N30-1

DYDD MAWRTH, 7 TACHWEDD 2023 – BORE

**MATHEMATEG – RHIFEDD  
UNED 1: HEB GYFRIFIANNELL  
HAEN GANOLRADD**

1 awr 45 munud

**DEUNYDDIAU YCHWANEGOL**

Ni allwch chi ddefnyddio cyfrifiannell yn yr arholiad hwn.  
Efallai bydd angen pren mesur, onglydd a chwmpas.

**CYFARWYDDIADAU I YMGEISWYR**

Defnyddiwch inc neu feiro du. Peidiwch â defnyddio beiro gel na hylif cywiro.

Gallwch chi ddefnyddio pensil ar gyfer graffiau a diagramau yn unig.

Ysgrifennwch eich enw, rhif y ganolfan a'ch rhif ymgeisydd yn y blychau ar ben y dudalen hon.

Atebwch **bob** cwestiwn.

Ysgrifennwch eich atebion yn y lleoedd gwag priodol yn y llyfryn hwn. Os nad oes digon o le, defnyddiwch y tudalennau ychwanegol yng nghefn y llyfryn, gan wneud yn siŵr eich bod chi'n rhoi'r rhif cywir ar bob cwestiwn.

Cymerwch  $\pi$  fel 3.14.

**GWYBODAETH I YMGEISWYR**

Dylech chi roi manylion eich dull datrys os yw'n briodol.

Nid yw'r diagramau wedi'u lluniadu wrth raddfa os nad yw'n cael ei nodi.

Ni fydd atebion lluniadu wrth raddfa yn dderbyniol os oes gofyn i chi gyfrifo.

Mae nifer y marciau wedi'i nodi mewn cromfachau ar ddiwedd pob cwestiwn neu ran o gwestiwn.

Yng nghwestiwn 4(a), bydd yr asesu'n ystyried ansawdd eich trefnu, cyfathrebu a chywirdeb ieithyddol a mathemategol yn ysgrifennu.

I'r Arholwr yn Unig		
Cwestiwn	Marc Uchaf	Marc yr Arholwr
1.	6	
2.	7	
3.	14	
4.	10	
5.	5	
6.	9	
7.	4	
8.	6	
9.	11	
10.	4	
11.	4	
<b>Cyfanswm</b>	<b>80</b>	

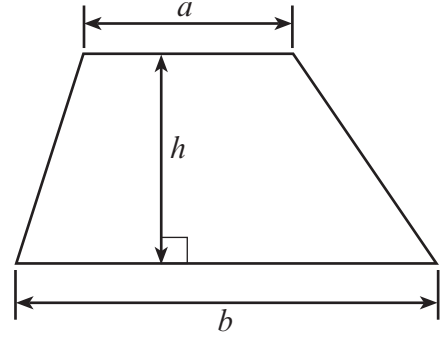
3310N301  
01



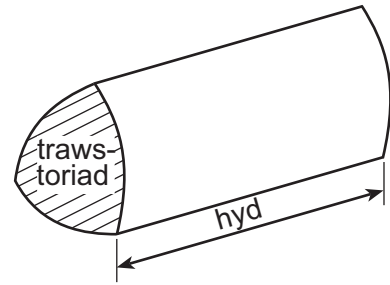
NOV233310N30101

**Rhestr Fformiwlâu – Haen Ganolradd**

**Arwynebedd trapesiwm** =  $\frac{1}{2}(a + b)h$



**Cyfaint prism** = arwynebedd trawstoriad × hyd



# TUDALEN WAG

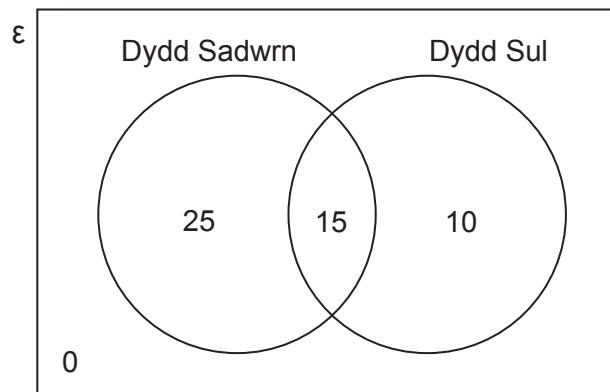
**PEIDIWCH AG YSGRIFENNU  
AR Y DUDALEN HON**



1. Mae Delyth yn prynu 50 tocyn ar gyfer grŵp o ffrindiau er mwyn mynd i wyl gerddoriaeth. Mae prisiau'r tocynnau yn cael eu dangos isod.

Tocyn ar gyfer	Pris tocyn y person
Dydd Sadwrn yn unig	£20
Dydd Sul yn unig	£17
Y ddau ddydd	£28

Mae'r diagram Venn isod yn dangos nifer y tocynnau mae Delyth yn eu prynu.



- (a) Pa ffracsiwn o'r grŵp sydd wedi cael tocynnau ar gyfer y ddau ddydd?  
Rhowch eich ateb ar ei ffurf symlaf. [2]

.....

.....

- (b) Cyfrifwch gyfanswm cost y 50 tocyn.  
Rhaid i chi ddangos eich holl waith cyfrifo. [4]

.....

.....

.....

.....

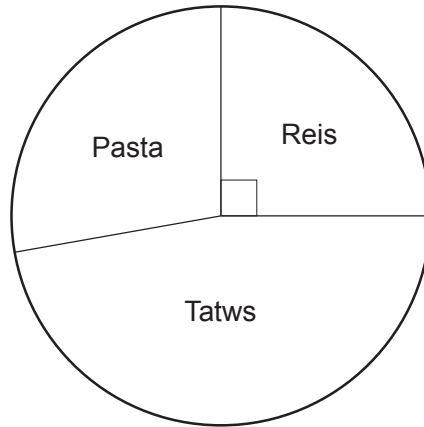
.....

.....

Cyfanswm cost y 50 tocyn yw £ .....



2. Mewn arolwg, mae 540 o bobl yn nodi ai pasta, reis neu datws yw eu ffefryn. Mae gofyn iddyn nhw ddewis un ffefryn yn unig. Mae'r canlyniadau wedi'u dangos yn y siart cylch isod, sydd wedi'i luniadu'n fanwl gywir.



- (a) Faint o bobl sy'n dewis reis fel ffefryn? [2]

.....

.....

..... o bobl

- (b) Mae'r sector tatws ar y siart cylch yn mynd i gael ei hollti (*split*). Mae 40% o'r bobl sy'n dewis tatws yn dweud mai sglodion yw eu ffefryn.

Beth fydd maint yr ongl yn y sector **sglodion**? Rhaid i chi ddangos eich holl waith cyfrifo. [3]

.....

.....

.....

.....

..... °

- (c) Mae 540 o bobl yn cymryd rhan yn yr arolwg. Mae  $\frac{7}{10}$  o'r bobl hyn yn blant. Faint o'r bobl sy'n cymryd rhan yn yr arolwg sydd **ddim** yn blant? [2]

.....

.....

.....

Nifer y bobl sydd **ddim** yn blant .....



3. (a) Mae Tomos yn defnyddio'r rysáit isod i wneud risotto madarch. Mae'r rysáit hon yn gwneud digon ar gyfer 4 person.

**Risotto Madarch ar gyfer 4 person**

400 g madarch  
8 shibwmsyn (*spring onions*)  
25 g menyf  
200 g reis  
1 litr stoc  
50 g caws

- (i) Sawl **cm<sup>3</sup>** o stoc sydd ei angen ar Tomos i wneud risotto madarch ar gyfer 10 person? [3]

.....

.....

.....

..... cm<sup>3</sup> o stoc

- (ii) Sawl **cilogram** o reis sydd ei angen ar Tomos i wneud risotto madarch ar gyfer 48 person? [2]

.....

.....

.....

.....

..... kg o reis

- (iii) Ysgrifennwch y gymhareb ar gyfer symiau (*quantities*) y menyf i'r reis i'r caws ar ei ffurf symlaf. [2]

.....

.....

menyf : reis : caws = ..... : ..... : .....



- (iv) Mae Tomos eisiau amcangyfrif, **mewn ownsys** (*ounces*), màs y madarch sydd ei angen arno i wneud risotto ar gyfer 4 person.  
Mae e'n gwybod bod 1 owns  $\approx$  28 gram.

Cyfrifwch amcangyfrif ar gyfer màs y madarch, mewn ownsys, sydd ei angen ar Tomos.

Rhaid i chi ddangos eich holl waith cyfrifo.

[2]

.....

.....

.....

.....

.....



- (b) Mae'r tabl isod yn dangos y maeth (*amount of nutrition*) sydd mewn un dogn (*serving*) o risotto madarch.

Maeth mewn dogn					
Braster	Carbohydradau	Siwgrau	Ffibr	Protein	Halen
15g	37g	6g	5g	14g	1g

- (i) Mae dogn o risotto madarch yn rhoi  $\frac{1}{6}$  o'r uchafswm halen (*maximum amount of salt*) sy'n cael ei argymell bob dydd i unrhyw un sy'n 11 oed neu fwy.

Beth yw'r uchafswm halen sy'n cael ei argymell bob dydd i unrhyw un sy'n 11 oed neu fwy?

Rhowch gylch o amgylch eich ateb.

[1]

1g      5g      6g      10g      60g

- (ii) Mae'r fformiwla isod yn rhoi'r màs protein dyddiol sy'n cael ei argymell.

Màs protein mewn **gramau** =  $0.8 \times$  màs corff mewn kg

Màs corff Tomos yw 70 kg.

Pa **ganran** o'r màs protein dyddiol sy'n cael ei argymell i Tomos sydd mewn un dogn o risotto madarch?

[4]





5. Mae'r map isod yn dangos rhan o dde-orllewin Cymru.



(a) Darganfyddwch beth yw cyfeiriant Sain Ffraid oddi wrth Abergwaun. [1]

..... °

(b) Y pellter ffordd o Hwlfordd i Aberdaugleddau yw 12 km.

(i) Amcangyfrifwch y pellter ffordd o Hwlfordd i Abergwaun. [1]

..... km



(ii) Mae map **gwahanol** gan Owain. Graddfa'r map hwn yw 1 : 25 000.

Mae Owain yn mesur y pellter ffordd o Hwlffordd i Aberdaugleddau ar ei fap. Cwblhewch y gosodiad gan Owain isod.

"Ar fy map i, mae'r pellter ffordd o Hwlffordd i Aberdaugleddau yn cael ei gynrychioli gan hyd o ..... cm." [3]

.....

.....

.....

.....

.....

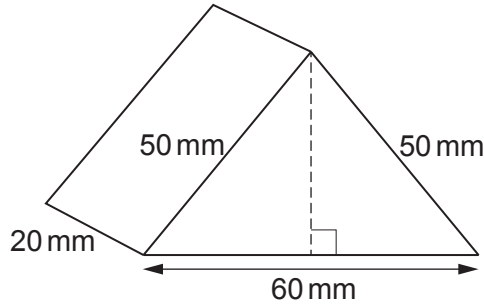
.....

3310N301  
11



6. Mae Rhodri yn trefnu parti pen-blwydd 21 oed.

- (a) Mae conffeti ar gyfer y parti wedi'i becynnu mewn blychau bach.  
Mae pob blwch ar siâp prism trionglog.  
Mae trawstoriad pob blwch yn driongl isosgeles.  
Mae'r diagram isod yn dangos y mesuriadau.



*Nid yw'r diagram wedi'i luniadu wrth raddfa*

- (i) Dangoswch mai uchder perpendicwlar trawstoriad blwch conffeti yw 40 mm.  
Rhaid i chi ddangos eich holl waith cyfrifo. [3]

.....

.....

.....

.....

.....

.....

- (ii) Dyma'r label ar flwch conffeti.

Mae cyfaint y blwch hwn yn  $20000 \text{ mm}^3$  o leiaf.

Cyfrifwch gyfaint blwch conffeti i ddangos bod y gosodiad ar y label yn gywir. [3]

.....

.....

.....

.....

.....

.....



(b) Mae Rhodri yn dod o hyd i ddau leoliad sy'n trefnu partion nos.

**Neuadd Friar**  
Cynnig arbennig parti nos  
£105 cost llogi'r neuadd  
+  
£5 y person



**Canolfan Minfelin**  
Cynnig arbennig parti nos  
£207 cost llogi ystafell  
+  
£3 y person

Mae Rhodri yn cyfrifo cyfanswm cost trefnu'r parti yn y ddau leoliad gwahanol.  
Mae e'n darganfod bod y ddau gyfanswm yr un peth.  
Ar gyfer faint o bobl mae Rhodri yn cynllunio'r parti pen-blwydd 21 oed?  
Rhaid i chi ddangos eich holl waith cyfrifo.

[3]

.....

.....

.....

.....

.....

.....

7. Mae archfarchnad yn gwerthu 2 fath o bowdr golchi: Dazzle a Sparkle.  
Mae'r ddau bowdr golchi yn cael eu gwerthu mewn pecynnau 3.3 kg.  
Dyma gymhareb prisiau'r powdrau golchi:

$$\text{Dazzle} : \text{Sparkle} = 9 : 10$$

Pris pecyn 3.3 kg o Sparkle yw £4.40.

Cyfrifwch y **gost am bob cilogram** (*per kilogram*) o Dazzle.  
Rhaid i chi ddangos eich holl waith cyfrifo.

[4]

.....

.....

.....

.....

.....

.....

.....

.....

.....

.....

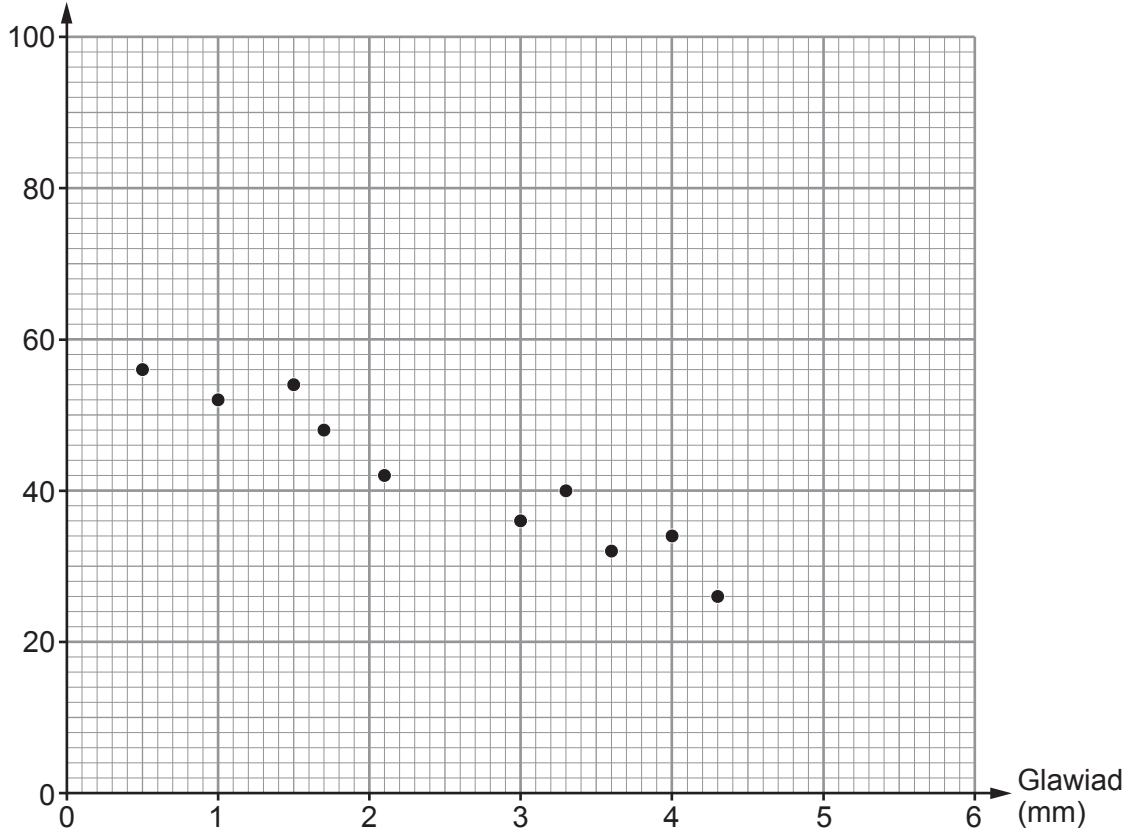


8. Mae gan Anwen stondin goffi symudol awyr agored.



- (a) Ar bob un o'r 10 dydd diwethaf, mae hi wedi bwrw glaw. Bob dydd, mae Anwen wedi cofnodi'r glawiad (*amount of rainfall*) a nifer y cwpanau o goffi mae hi wedi'u gwerthu. Mae'r diagram gwasgariad isod yn dangos ei chanlyniadau.

Nifer y cwpanau  
o goffi wedi'u gwerthu



Am y 10 dydd diwethaf:

- nifer cymedrig y cwpanau o goffi wedi'u gwerthu bob dydd oedd 42
- **cyfanswm** y glawiad oedd 25 mm.

- (i) Rhowch gyfesurynnau'r pwynt y dylai llinell ffit orau gael ei thynnu drwyddo. Trwy hyn, tynnwch linell ffit orau ar y diagram gwasgariad. [2]

.....

.....

Cyfesurynnau'r pwynt yw ( ..... , ..... )



- (ii) Amcangyfrifwch nifer y cwpanau o goffi mae Anwen yn disgwyl eu gwerthu ar ddydd pan mae'r glawiad yn 2.0 mm. Defnyddiwch eich llinell ffit orau i ddarganfod eich amcangyfrif. [1]

.....

Nifer y cwpanau o goffi yw .....

- (b) Mae Anwen yn prynu ei ffa coffi mewn tuniau. Uchder pob tun yw 18 cm, yn gywir i'r 1 cm agosaf.



Cyfrifwch yr uchder mwyaf (*maximum height*) ar gyfer pentwr o 5 o'r tuniau hyn. [2]

.....

.....

.....

.....

.....

- (c) Uchder y lle storio o dan gownter gweini (*serving counter*) Anwen yw 97.5 cm, yn gywir i'r 0.5 cm agosaf.

Mae Anwen yn mynd i brynu bin ailgylchu ag uchder o 97.3 cm yn union (*exactly*). Ydy Anwen yn gallu bod yn siŵr y bydd y bin hwn yn ffitio o dan y cownter gweini?

Ydy  Nac ydy  Methu penderfynu

Rhaid i chi ddangos gwaith cyfrifo i gefnogi eich ateb. [1]

.....

.....

.....

.....

.....



9. Mae gan Giovanni fan pizza tecawê. Mae e'n gwerthu pizzas cyfan a darnau (*slices*) o pizza o'r fan.

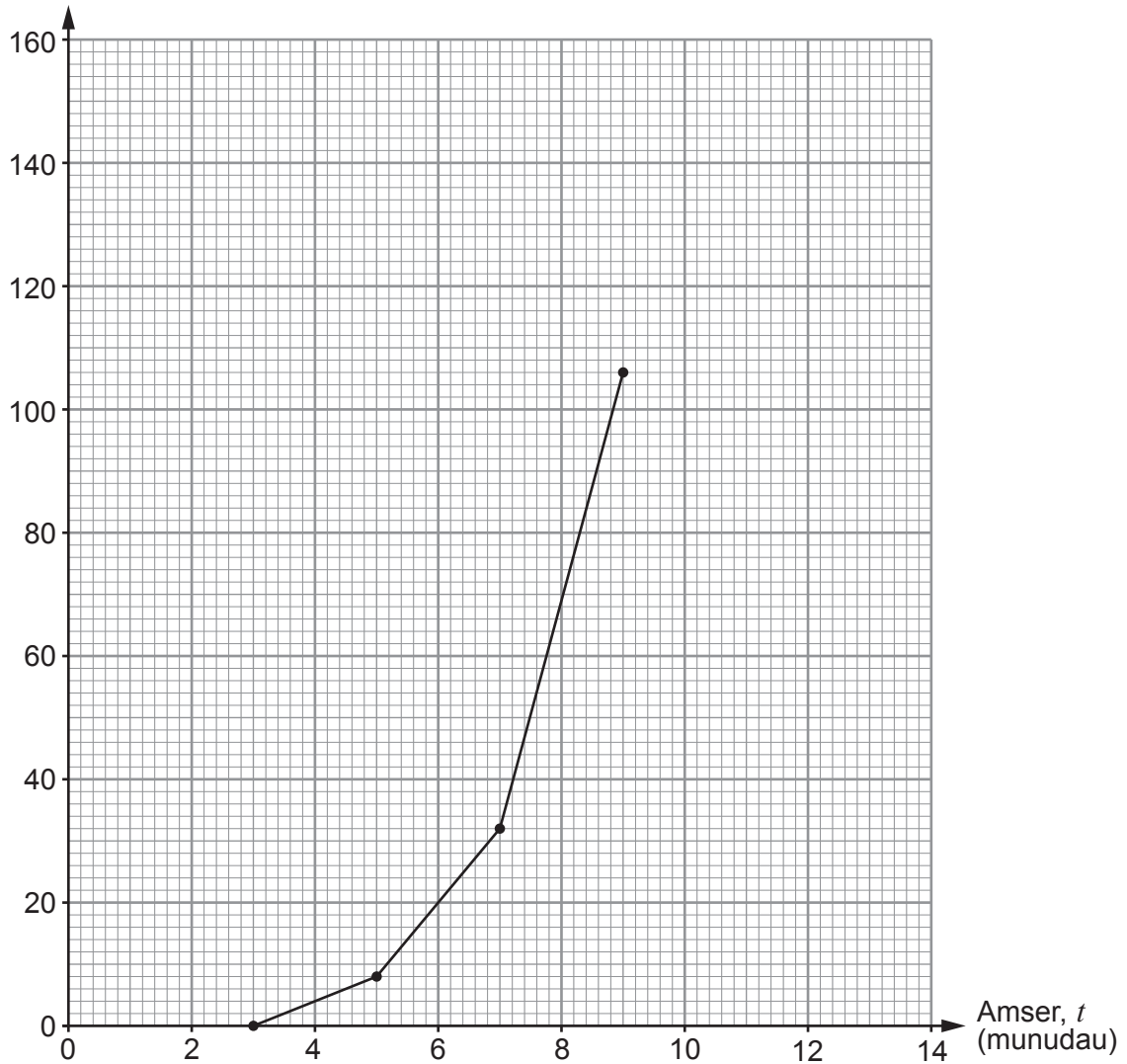


(a) Am y 3 dydd diwethaf, mae Giovanni wedi bod yn amseru pa mor hir mae'n ei gymryd i gwblhau archeb bwyd pob un o'i gwsmeriaid. Mae Giovanni wedi cofnodi ei ganlyniadau yn y tabl isod.

(i) Cwblhewch y tabl amlder cronuss a'r diagram amlder cronuss. [2]

Amser, $t$ (munudau)	Amllder	Amllder cronuss
$3 < t \leq 5$	8	8
$5 < t \leq 7$	24	32
$7 < t \leq 9$	74	106
$9 < t \leq 11$	40	.....
$11 < t \leq 13$	14	.....

Amllder cronuss



Defnyddiwch eich diagram amlder cronus i roi'r amcangyfrifon gorau ar gyfer yr atebion i bob un o'r cwestiynau canlynol.

- (ii) Darganfyddwch yr amser canolrifol mae'n ei gymryd i gwblhau archeb bwyd. [1]

Yr amser canolrifol yw ..... munud.

- (iii) Mae Giovanni yn poeni bod archebion bwyd yn cymryd gormod o amser i'w cwblhau. Mae e'n dweud,

"Dim ond 25% o'r archebion bwyd sy'n cael eu cwblhau mewn llai na ..... munud."

Defnyddiwch **un** o'r 5 gwerth isod i gwblhau gosodiad Giovanni. [1]

6.4      6.6      7.2      8      9.6

- (iv) Cyfrifwch ganran yr archebion sy'n cael eu cwblhau mewn llai na 6 munud. [2]

.....

.....

.....

- (b) Am y 3 dydd diwethaf, mae Giovanni wedi:
- gwario £180 ar gynhwysion
  - gwario £220 ar gostau rhedeg y fan pizza
  - derbyn cyfanswm o £700 o'r archebion bwyd.

Cyfrifwch elw canrannol Giovanni. [3]

.....

.....

.....

.....

- (c) Y flwyddyn nesaf, mae Giovanni yn bwriadu codi (*charge*) pris o £8.40 am un pizza syml. Mae hyn yn gynydd o 20% ar y pris presennol.

Cyfrifwch beth yw'r pris presennol mae Giovanni yn ei godi am un pizza syml.

[2]



.....

.....

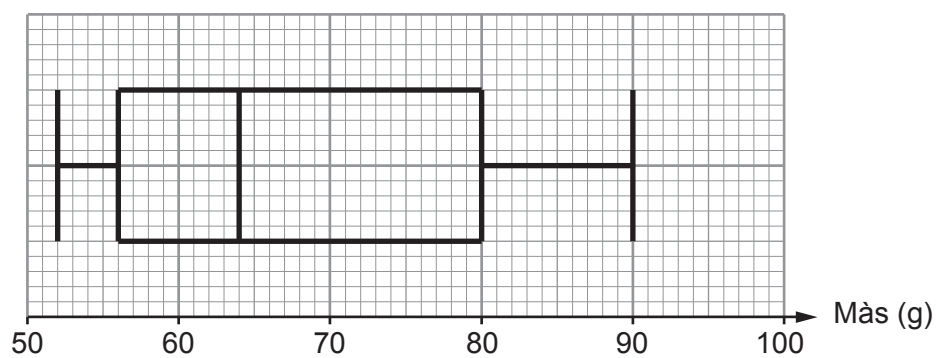
.....



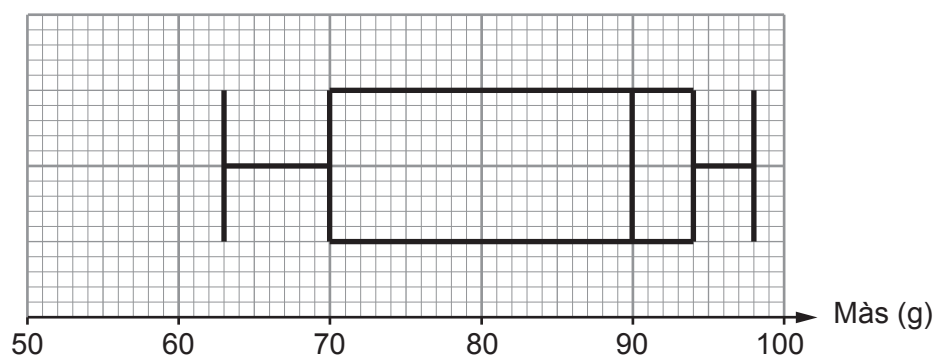
10. Mae Eva yn tyfu 3 math o datws organig ar ei fferm: Maris Piper, King Edward a Desiree. Mae hi'n pwysu 400 taten o bob un o'r 3 math ac yn cofnodi eu masau.

Mae Eva yn llunio diagramau blwch a blewyn ar gyfer masau'r tatws mae hi'n eu pwysu.

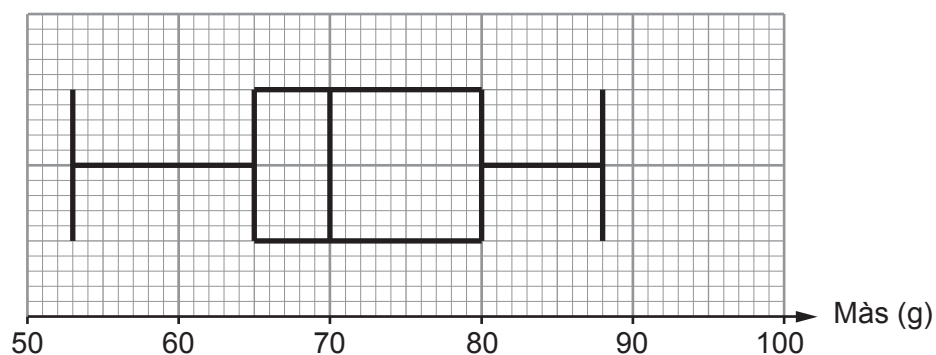
Maris Piper



King Edward



Desiree



(a) Cwblhewch bob un o'r gosodiadau canlynol.

(i) Y tatws ..... sydd â'r màs canolrifol mwyaf.

Màs canolrifol y tatws hyn yw ..... g. [1]

(ii) Amrediad y masau sydd wedi'u cofnodi ar gyfer y tatws Maris Piper

yw ..... g. [2]

(b) Yn y dyfodol, mae Eva eisiau tyfu tatws sy'n eithaf tebyg i'w gilydd o ran maint.

Defnyddiwch y diagramau blwch a blewyn i roi cyngor i Eva ar ba un o'r 3 math o datws dylai hi ei dyfu. [1]

Dewiswch pa fath o datws dylai hi ei dyfu.

Maris Piper

King Edward

Desiree

Dewiswch y mesur gwnaethoch chi ei ddefnyddio i'ch helpu chi i benderfynu.

Canolrif

Amrediad rhyngchwartel

Chwartel isaf

Dewiswch reswm dros ddewis y mesur hwn.

Mae'r mesur yn fwy nag ar gyfer y 2 fath arall

Mae'r mesur yn llai nag ar gyfer y 2 fath arall









**TUDALEN WAG**

**PEIDIWCH AG YSGRIFENNU**  
**AR Y DUDALEN HON**



**TUDALEN WAG**

**PEIDIWCH AG YSGRIFENNU**  
**AR Y DUDALEN HON**

