

Cyfenw
Enw(au) cyntaf

Rhif y Ganolfan

Rhif yr Ymgeisydd
0



**TGAU**

3310N40-1



Z22-3310N40-1

**DYDD MAWRTH, 7 MEHEFIN 2022 – BORE**

**MATHEMATEG – RHIFEDD  
UNED 2: LLE CANIATEIR CYFRIFIANNELL  
HAEN GANOLRADD**

1 awr 35 munud

**DEUNYDDIAU YCHWANEGOL**

Bydd angen cyfrifiannell ar gyfer yr arholiad hwn.  
Efallai bydd angen pren mesur, onglydd a chwmpas.

**CYFARWYDDIADAU I YMGEISWYR**

Defnyddiwch inc neu feiro du. Peidiwch â defnyddio beiro gel na hylif cywiro.

Gallwch chi ddefnyddio pensil ar gyfer graffiau a diagramau yn unig.

Ysgrifennwch eich enw, rhif y ganolfan a'ch rhif ymgeisydd yn y blychau ar ben y dudalen hon.

Atebwch **bob** cwestiwn yn y lleoedd gwag priodol.

Os nad oes digon o le, defnyddiwch y dudalen ychwanegol yng nghefn y llyfryn. Rhaid rhoi rhifau'r cwestiynau ar gyfer unrhyw waith sy'n cael ei ysgrifennu ar y dudalen ychwanegol.

Cymerwch  $\pi$  fel 3.14 neu defnyddiwch y botwm  $\pi$  ar eich cyfrifiannell.

**GWYBODAETH I YMGEISWYR**

Dylech chi roi manylion eich dull datrys os yw'n briodol.

Nid yw'r diagramau wedi'u lluniadu wrth raddfa os nad yw'n cael ei nodi.

Ni fydd atebion lluniadu wrth raddfa yn dderbyniol os oes gofyn i chi gyfrifo.

Mae nifer y marciau wedi'i nodi mewn cromfachau ar ddiwedd pob cwestiwn neu ran o gwestiwn.

Yng nghwestiwn **2(a)**, bydd yr asesu'n ystyried ansawdd eich trefnu, cyfathrebu a chywirdeb ieithyddol a mathemategol yn ysgrifennu.

I'r Arholwr yn Unig		
Cwestiwn	Marc Uchaf	Marc yr Arholwr
1.	5	
2.	8	
3.	7	
4.	9	
5.	5	
6.	10	
7.	13	
8.	5	
9.	4	
10.	4	
<b>Cyfanswm</b>	<b>70</b>	

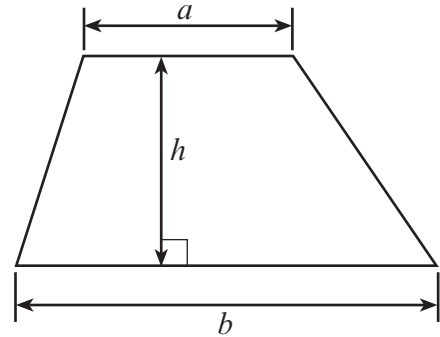
3310N401  
01



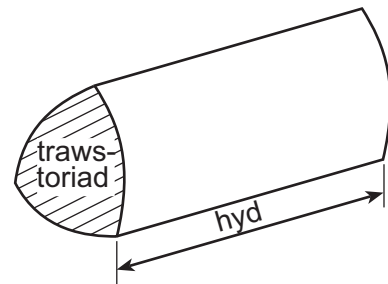
JUN223310N40101

## Rhestr Fformiwlâu – Haen Ganolradd

$$\text{Arwynebedd trapesiwm} = \frac{1}{2}(a + b)h$$

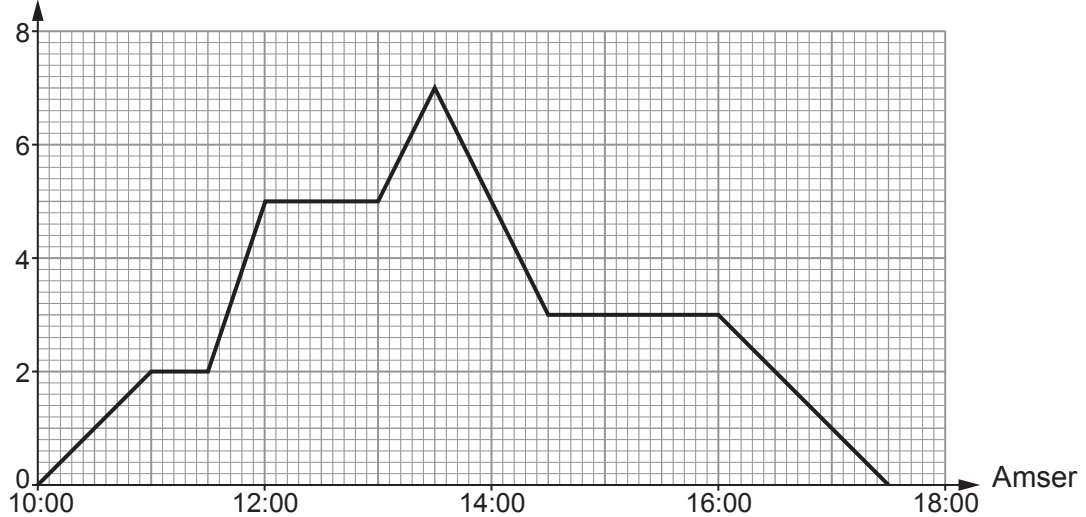


$$\text{Cyfaint prism} = \text{arwynebedd trawstoriad} \times \text{hyd}$$



1. Mae'r graff teithio isod yn dangos taith mae Luke yn ei gwneud ddydd Sadwrn ar hyd ffordd syth.

Pellter o'i gartref (km)



- (a) Pa mor bell o'i gartref mae Luke am 17:00? [1]

..... km

- (b) Am faint o amser mae Luke i ffordd o'i gartref ar y daith hon?  
Rhowch gylch o amgylch eich ateb. [1]

$17\frac{1}{2}$  awr       $7\frac{1}{2}$  awr       $4\frac{1}{2}$  awr       $4\frac{3}{4}$  awr       $7\frac{1}{4}$  awr

- (c) Yn ystod ei daith, mae Luke yn ymweld â thŷ ei ffrind.  
Mae'n aros yno am awr ac yna'n parhau ar ei daith.  
Pa mor bell o gartref Luke mae ei ffrind yn byw? [1]

..... km

- (ch) Faint o gilometrau mae Luke yn eu teithio rhwng 13:00 a 14:30? [2]



2. (a) *Yn y rhan hon o'r cwestiwn, cewch eich asesu ar ansawdd eich trefnu, cyfathrebu a chywirdeb yn ysgrifennu.*

Mae'r meddyg yn dweud wrth Lewis am fwyta 2400 o galoriau bob dydd.

Mae'n dweud wrth Lewis am fwyta 35% o'r calorïau hyn amser brecwast.

Mae brecwast Lewis ddydd Mawrth yn cynnwys cyfanswm o 860 o galoriau.

Faint mwy o galoriau sydd yn ei frecwast ddydd Mawrth na'r nifer y dylai ei fwyta?

Rhaid i chi ddangos eich holl waith cyfrifo.

[3 + 2 TCY]

.....

.....

.....

.....

.....

.....

.....

.....

.....

- (b) Mae pecyn grawnfwyd brecwast yn nodi'r wybodaeth ganlynol.

Gwerthoedd am bob 100g o'r grawnfwyd					
Egni	Braster	Carbohydradau	Protein	Ffibr	Halen
358 kalori	3.7g	69g	15g	12g	0.3g

- (i) Mynegwch, yn ei ffurf symlaf, y gymhareb Carbohydradau : Protein. [1]

.....

.....

- (ii) Màs dogn (*serving*) o'r grawnfwyd yw 30g.  
Cyfrifwch beth yw màs y carbohydradau mewn dogn o'r grawnfwyd hwn. [2]

.....

.....

.....



3. Ar ôl nodi darlleniad ei mesurydd (*meter reading*), mae Alys bob amser yn cyfrifo ei bil trydan. Mae hi wedi creu tabl i'w lenwi, fel sy'n cael ei ddangos isod.

Cyfnod	Darlleniad mesurydd blaenorol	Darlleniad mesurydd presennol	Nifer yr unedau o drydan wedi'u defnyddio
Ionawr, Chwefror a Mawrth 2022	4380	4900	.....
<b>Tâl am drydan:</b> ..... o unedau am <b>21c yr uned</b>		£ .....	
<b>Tâl sefydlog:</b> 3 mis am <b>£7.00 y mis</b>		£ .....	
Cyfanswm y taliadau:		£ .....	
<b>TAW ar 5%:</b>		£ .....	
<b>Y swm i'w dalu £ .....</b>			

Llenwch dabl Alys i gyfrifo ei bil trydan.

[7]

.....

.....

.....

.....

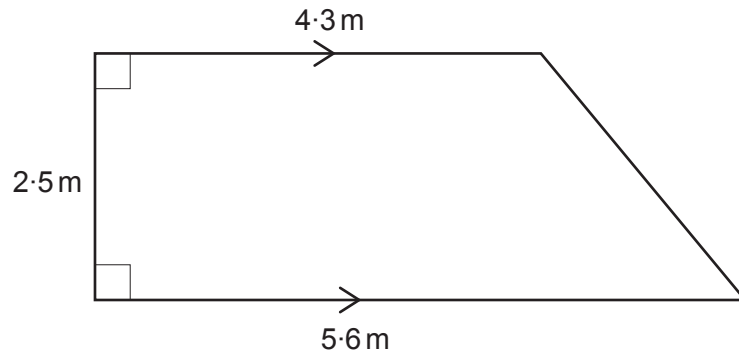
.....

.....





- (b) Mae gwely llysiâu gan Bill yn ei ardd ef.  
Mae'r gwely llysiâu ar siâp trapesiwm, fel sy'n cael ei ddangos isod.



**Nid yw'r diagram  
wedi'i luniadu  
wrth raddfa**

Mae gwrtaith (*fertiliser*) yn cael ei werthu mewn bagiau bach.  
Mae pob bag yn cynnwys digon o'r gwrtaith i drin arwynebedd o  $0.9\text{m}^2$ .  
Mae bag o'r gwrtaith yn costio £1.15.

Faint bydd yn ei gostio i Bill i brynu digon o fagiau o'r gwrtaith i drin y gwely llysiâu?  
Rhaid i chi ddangos eich holl waith cyfrifo.

[5]

.....

.....

.....

.....

.....

.....

.....

.....

.....

.....

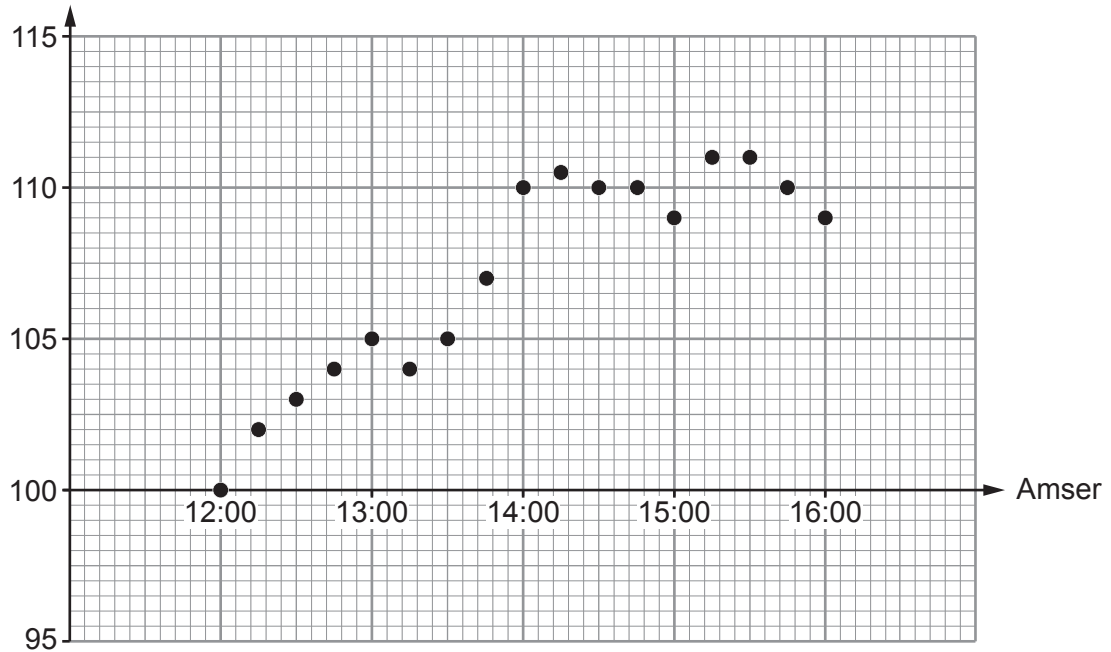
3310N401  
07



5. Fel arfer mae peiriant (*engine*) yn rhedeg ar  $100^{\circ}\text{C}$ .  
Pan mae'r peiriant yn rhedeg ar  $110^{\circ}\text{C}$  neu fwy, mae golau rhybuddio yn goleuo.

Mae rhan o'r siart tymheredd ar gyfer y peiriant, o 12:00 i 16:00, yn cael ei ddangos isod.

Tymheredd y peiriant ( $^{\circ}\text{C}$ )



- (a) Pa mor aml mae tymheredd y peiriant yn cael ei gofnodi?  
Rhowch gylch o amgylch eich ateb.

[1]

Bob 5 munud

Bob 12 munud

Bob 15 munud

Bob  $2\frac{1}{2}$  munud

Bob 30 munud

- (b) Faint o'r gloch yw'r tro cyntaf mae wedi'i gofnodi bod y golau rhybuddio wedi goleuo?

[1]

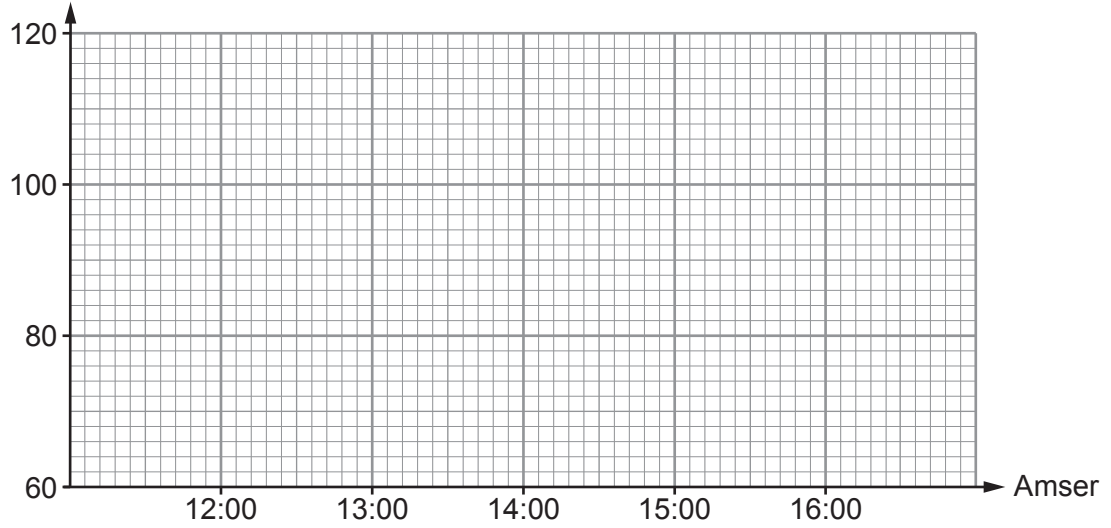
- (c) Beth yw amrediad tymhereddau cofnodedig (*recorded*) y peiriant rhwng 12:00 a 16:00?

[1]



- (ch) (i) Defnyddiwch y papur graff isod i blotio tymheredd cofnodedig y peiriant am 12:00, 13:00, 14:00, 15:00 a 16:00 yn unig. [1]

Tymheredd y peiriant ( $^{\circ}\text{C}$ )



- (ii) Pam mae'r graff rydych chi wedi ei luniadu yn gamarweiniol? [1]

.....

.....

.....

.....



6. (a) Llynedd, cofnododd Janita nifer y milltiroedd roedd hi'n eu teithio bob wythnos yn y car. Mae hi wedi crynhoi'r wybodaeth yn y tabl amlder isod.

Nifer y milltiroedd, $x$	Amllder
$20 \leq x < 60$	4
$60 \leq x < 80$	8
$80 \leq x < 100$	11
$100 \leq x < 150$	12
$150 \leq x < 200$	17

- (i) Ym mha grŵp mae nifer canolrifol y milltiroedd wythnosol i'w gael?  
Rhowch gylch o amgylch eich ateb.

[1]

$20 \leq x < 60$

$80 \leq x < 100$

$150 \leq x < 200$

$60 \leq x < 80$

$100 \leq x < 150$

.....

.....

- (ii) Cyfrifwch amcangyfrif o nifer cymedrig y milltiroedd roedd Janita'n eu teithio bob wythnos yn y car.

[4]

.....

.....

.....

.....

.....

.....

.....

.....

.....





7. Dinas yn Japan yw Mito.



(a) Cwblhewch y gosodiad canlynol.

[1]

"Cyfeiriant Tokyo oddi wrth Mito yw .....°"

.....

(b) Y pellter ffordd o Mito i Tokyo yw 114 km.  
Mae Anzu yn teithio mewn car o Mito i Tokyo mewn 1 awr 27 munud.

Cyfrifwch beth yw buanedd cyfartalog taith Anzu.  
Rhowch eich ateb mewn km/awr.

[3]

.....  
.....  
.....  
.....  
.....



(c) Mae Tilly yn teithio i Mito.  
Dydy hi ddim eisiau cyfnewid mwy nag £800 i yen Japan.

Y gyfradd gyfnewid yw £1 = 135.72 yen Japan.

Ar y diwrnod mae Tilly'n cyfnewid ei harian, dim ond papurau 1000 yen Japan a phapurau 5000 yen Japan sydd ar gael gan y siop gyfnewid.

Cyfrifwch:

- y nifer mwyaf o yen Japan mae Tilly'n gallu ei brynu
- faint, i'r geiniog agosaf, bydd hyn yn ei gostio iddi.

Rhaid i chi ddangos eich holl waith cyfrifo.

[5]

.....

.....

.....

.....

.....

.....

.....

.....

.....

.....

(ch) Poblogaeth Mito yw 270400.

Mae 25% o boblogaeth Mito yn 65 oed neu fwy.  
Cymhareb nifer y bobl sy'n 0 i 14 oed i nifer y bobl sy'n 15 i 64 oed yw 9:41.

Cyfrifwch nifer y bobl sy'n 0 i 14 oed.

[4]

.....

.....

.....

.....

.....

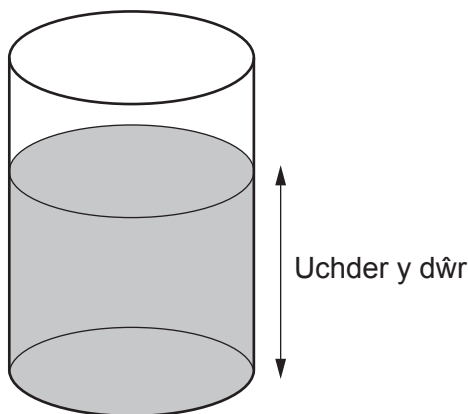




9. Radiws tanc dŵr silindrog yw 36 cm.  
Mae 80 litr o ddŵr yn y tanc.

Cyfrifwch uchder y dŵr yn y tanc mewn centimetrau.

[4]



**Nid yw'r diagram  
wedi'i luniadu  
wrth raddfa**

.....

.....

.....

.....

.....

.....

.....

Uchder y dŵr yn y tanc yw ..... cm



10. Llynedd, gwnaeth Khalida dalu treth incwm o 2400 o ddoleri.  
Dyma'r bandiau treth.

Band	Incwm trethadwy	Cyfradd y dreth
Lwfans personol	Hyd at 5000 o ddoleri	0%
Cyfradd sylfaenol	5000 o ddoleri i 25 000 o ddoleri	20%

Cyfrifwch incwm Khalida cyn tynnu treth.

[4]

.....

.....

.....

.....

.....

.....

.....

.....

Incwm Khalida oedd ..... o ddoleri

**DIWEDD Y PAPUR**





# **TUDALEN WAG**

**PEIDIWCH AG YSGRIFENNU  
AR Y DUDALEN HON**



**TUDALEN WAG**

**PEIDIWCH AG YSGRIFENNU**  
**AR Y DUDALEN HON**



**TUDALEN WAG**

**PEIDIWCH AG YSGRIFENNU**  
**AR Y DUDALEN HON**

