

Enw'r Ymgeisydd	Rhif y Ganolfan					Rhif yr Ymgeisydd				
						0				



**TGAU**

**MATHEMATEG - RHIFEDD  
UNED 1: HEB GYFRIANNELL  
HAEN GANOLRADD**

**2<sup>il</sup> BAPUR ENGHREIFFTIOL HAF 2017**

**1 AWR 45 MUNUD**

**DEUNYDDIAU YCHWANEGOL**

Ni chewch ddefnyddio cyfrifiannell yn yr arholiad hwn. Efallai bydd angen pren mesur, onglydd a chwmpas.

**CYFARWYDDIADAU I YMGEISWYR**

Ysgrifennwch eich enw, rhif y ganolfan a'ch rhif ymgeisydd yn y blychau ar ben y dudalen hon.

Atebwch **bob** cwestiwn yn y lleoedd gwag priodol yn y llyfryn hwn.

Cymerwch  $\pi$  fel 3.14.

**GWYBODAETH I YMGEISWYR**

Dylech roi manylion eich dull datrys os yw'n briodol.

Nid yw'r diagramau wedi'u lluniadu wrth raddfa os nad yw'n cael ei nodi.

Ni fydd atebion lluniadu wrth raddfa yn dderbyniol os oes gofyn ichi gyfrifo.

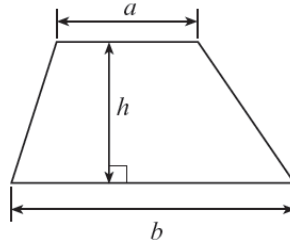
Mae nifer y marciau wedi'i nodi mewn cromfachau ar ddiwedd pob cwestiwn neu ran o gwestiwn.

Bydd ansawdd eich trefnu, cyfathrebu a chywirdeb ieithyddol a mathemategol wrth ysgrifennu yn cael ei ystyried wrth asesu yng nghwestiwn **2(c)(i)**.

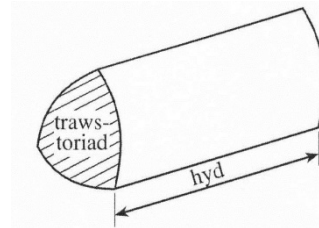
I'r Arholwr yn unig		
Cwestiwn	Marc Uchaf	Marc yr Arholwr
1.	5	
2.	9	
3.	4	
4.	5	
5.	5	
6.	6	
7.	4	
8.	9	
9.	2	
10.	4	
11.	7	
12.	8	
13.	4	
14.	8	
<b>CYFANSWM</b>	<b>80</b>	

## Rhestr fformiwlâu

Arwynebedd trapesiwm =  $\frac{1}{2}(a+b)h$



Cyfaint prism = arwynebedd trawstoriad  $\times$  hyd



1.



Mae deg o bobl yn gweithio yn *Ffitrwydd y Ddraig*.  
Mae un o'r bobl hyn yn ennill £1000 yr wythnos.  
Mae pob un o'r 9 arall yn ennill yr un cyflog wythnosol.  
Y cyflog cymedrig ar gyfer pob un o'r 10 o bobl hyn yw £280 yr wythnos.

(a) Cwblhewch y tabl isod i ddangos y mathau gwahanol o gyflog wythnosol cyfartalog y 10 o bobl hyn.

[4]

.....

.....

.....

.....

.....

.....

.....

.....

Cymedr	Canolrif	Modd
£280		

(b) Cwblhewch y frawddeg ganlynol a rhowch reswm dros eich dewis o fodd, canolrif neu gymedr.

[1]

'Cyflog cyfartalog mwyaf nodweddiadol y bobl sy'n gweithio yn *Ffitrwydd y Ddraig* yw £.....'

Rheswm.....

.....

2. Mae Carys yn trefnu i ymweld â Blaenau Ffestiniog yfory. Mae Carys yn byw yn y Rhyl ac yn bwriadu teithio ar y trên.

Bydd angen iddi deithio ar y trên o'r Rhyl i Gyffordd Llandudno, ac wedyn newid trên i deithio ymlaen i Flaenau Ffestiniog.



Mae Carys wedi casglu'r amserlenni sydd eu hangen arni i drefnu ei diwrnod.

*Mynd i Flaenau Ffestiniog:*

Gadael	Mynd o	Mynd i	Cyrraedd	Hyd
07:08	Y Rhyl	Cyffordd Llandudno	07:28	20m
07:57	Y Rhyl	Cyffordd Llandudno	08:16	19m
08:29	Y Rhyl	Cyffordd Llandudno	08:51	22m
08:57	Y Rhyl	Cyffordd Llandudno	09:16	19m
09:27	Y Rhyl	Cyffordd Llandudno	09:43	16m
09:57	Y Rhyl	Cyffordd Llandudno	10:16	19m

Gadael	Mynd o	Mynd i	Cyrraedd	Hyd
07:39	Cyffordd Llandudno	Blaenau Ffestiniog	08:42	1a 03m
10:28	Cyffordd Llandudno	Blaenau Ffestiniog	11:30	1a 02m
13:30	Cyffordd Llandudno	Blaenau Ffestiniog	14:32	1a 02m
16:33	Cyffordd Llandudno	Blaenau Ffestiniog	17:35	1a 02m

*Dychwelyd o Flaenau Ffestiniog:*

Gadael	Mynd o	Mynd i	Cyrraedd	Hyd
14:57	Blaenau Ffestiniog	Cyffordd Llandudno	15:57	1a 00m
17:37	Blaenau Ffestiniog	Cyffordd Llandudno	18:35	58m
20:23	Blaenau Ffestiniog	Cyffordd Llandudno	21:21	58m

Gadael	Mynd o	Mynd i	Cyrraedd	Hyd
16:18	Cyffordd Llandudno	Y Rhyl	16:34	16m
16:25	Cyffordd Llandudno	Y Rhyl	16:43	18m
17:15	Cyffordd Llandudno	Y Rhyl	17:33	18m
17:37	Cyffordd Llandudno	Y Rhyl	17:53	16m
18:39	Cyffordd Llandudno	Y Rhyl	18:55	16m
18:53	Cyffordd Llandudno	Y Rhyl	19:12	19m
19:26	Cyffordd Llandudno	Y Rhyl	19:42	16m
19:51	Cyffordd Llandudno	Y Rhyl	20:10	19m

- (a) Os yw Carys yn gadael y Rhyl ar ôl 9 a.m., beth yw'r amser cynharaf posib bydd hi'n gallu gyrraedd Blaenau Ffestiniog? Rhowch gylch o amgylch eich ateb.

[1]

10:28

11:30

13:30

14:32

14:57

- (b) Mae Carys yn penderfynu gadael y Rhyl ar ôl 9 a.m.  
Hoffai dreulio cyn lleied o amser â phosib yn newid trenau ar ei ffordd i Flaenau Ffestiniog, felly mae'n dewis y trê'n mwyaf addas.

Am faint o amser bydd yn rhaid iddi aros yng ngorsaf Cyffordd Llandudno am y trê'n nesaf i Flaenau Ffestiniog?

Rhowch gylch o amgylch eich ateb. [1]

12 munud      16 munud      19 munud      45 munud      1 awr 2 funud

- (c)(i) *Cewch eich asesu ar ansawdd eich trefnu, cyfathrebu a chywirdeb wrth ysgrifennu yn y rhan hon o'r cwestiwn.*

Mae Carys yn bwriadu bod yn yr orsaf reilffordd ym Mlaenau Ffestiniog erbyn 5 p.m. i gychwyn ar ei thaith adref.

Faint o amser, mewn oriau a munudau, bydd yn ei gymryd iddi deithio'n ôl (o'r amser mae hi'n gadael Blaenau Ffestiniog i'r amser mae hi'n cyrraedd yn ôl yng ngorsaf y Rhyl)?

[4 + TCY 2]

.....

.....

.....

.....

.....

.....

.....

.....

.....

.....

- (ii) Mae disgwyl y bydd oedi ar y llinell reilffordd o Flaenau Ffestiniog i Gyffordd Llandudno yfory.  
Mae'n bosibl y bydd yr oedi yn achosi i Carys fethu â dal y trê'n cysylltiol ar y ffordd adref.  
Pe byddai hyn yn digwydd, faint o'r gloch bydd Carys yn cyrraedd yn ôl yng ngorsaf y Rhyl?  
Gallwch dybio mai dim ond un trê'n y bydd Carys yn ei fethu.  
Rhowch gylch o amgylch eich ateb.

18:35      21:21      18:55      19:12      19:42

Eglurwch sut gwnaethoch benderfynu ar eich ateb. [1]

.....

.....

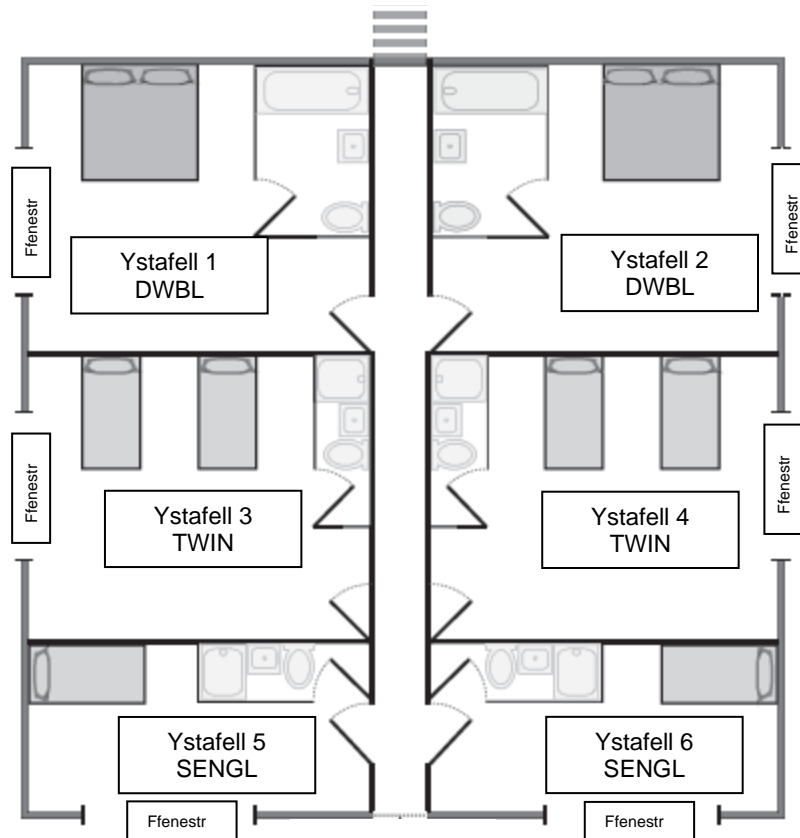
**3. Gwesty bach yw Gwesty Traeth, ac mae ynddo chwe ystafell wely.**

Mae dwy ystafell wedi eu disgrifio fel *Dwbl* (mae gwely dwbl ynddynt).

Mae dwy ystafell wedi eu disgrifio fel *Twin* (mae dau wely sengl ynddynt).

Mae dwy ystafell wedi eu disgrifio fel *Sengl* (mae un gwely sengl ynddynt).

Mae'r diagram isod yn dangos cynllun o'r ystafelloedd hyn.



Mae'r bobl sydd wedi eu rhestru isod wedi cysylltu â *Gwesty Traeth* yn gofyn am ystafelloedd ar ddyddiadau ym mis Gorffennaf 2016.

- Mae Sasha a Mia eisiau rhannu ystafell twin ar y 6ed a'r 7fed.
- Mae Mr a Mrs Jones eisiau ystafell ddwbl ar y 5ed.
- Mae Flavia eisiau ystafell sengl ar y 5ed a'r 6ed.
- Mae Mr a Mrs Evans eisiau ystafell ddwbl i'w hunain ac ystafell twin i'w meibion, Morys ac Ifan, i rannu am dair noson, y 5ed, 6ed a'r 7fed.
- Bydd eu merch, Heledd, yn ymuno â nhw ar y 6ed a'r 7fed, ac mae angen ystafell sengl arni.
- Mae Mr a Mrs Igorson eisiau ystafell ddwbl ar y 6ed a'r 7fed.

Defnyddiwch y tabl isod i ddangos pwy fydd yn cael pa ystafell ar gyfer pob un o'r dyddiadau o'r 5ed hyd at 7fed Gorffennaf.

Ni ddylai neb orfod symud ystafell yn ystod eu harhosiad.

[4]

	<b>Ystafell 1</b>	<b>Ystafell 2</b>	<b>Ystafell 3</b>	<b>Ystafell 4</b>	<b>Ystafell 5</b>	<b>Ystafell 6</b>
<b>5ed Gorffennaf</b>						
<b>6ed Gorffennaf</b>						
<b>7fed Gorffennaf</b>						

4. Mae Thomas yn prynu nifer o eitemau o stondin yn y farchnad gan ddefnyddio dau bapur £20 ac un papur £10.

Dyma'r eitemau mae Thomas yn eu prynu:



7 bar grawnfwyd  
am 99c yr un

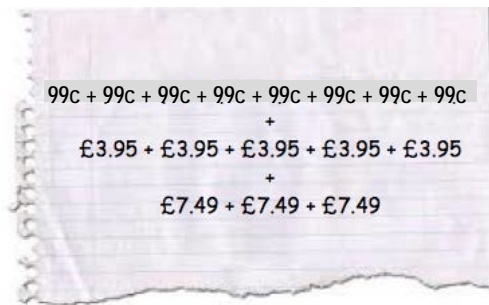


5 pâr o sanau am £3.95 yr un



3 siwmpwr am £7.49 yr un

Mae Thomas yn aros i berchennog y stondin restru'r holl eitemau mae ef wedi eu dewis.



Mae'r perchennog wedyn yn defnyddio cyfrifiannell i adio'r costau hyn yn unigol ac yn rhoi newid o 75c i Thomas.

- (a) Heb ddefnyddio cyfrifiannell, sut gallai Thomas wirio'r cyfrifiad drwy ddefnyddio dull effeithlon?  
Rhaid ichi ddangos eich holl waith cyfrifo.

[4]

.....

.....

.....

.....

.....

.....

.....

.....

- (b) A wnaeth Thomas dderbyn y newid cywir? Os na, nodwch beth yw'r swm cywir.

[1]

.....

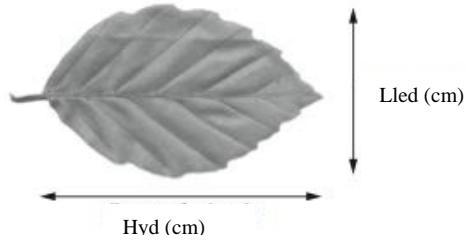
.....



5. Mae Billy a Shaun wedi cwblhau arolwg. Aethant ati i gasglu dail o nifer o goed a phenderfynu eu mesur.

Gwnaeth y ddau gytuno ar y penderfyniadau canlynol

- Nid yw hyd y ddeilen yn cynnwys y coesyn
- Mae lled y ddeilen yn cael ei fesur ar fan lletaf y ddeilen



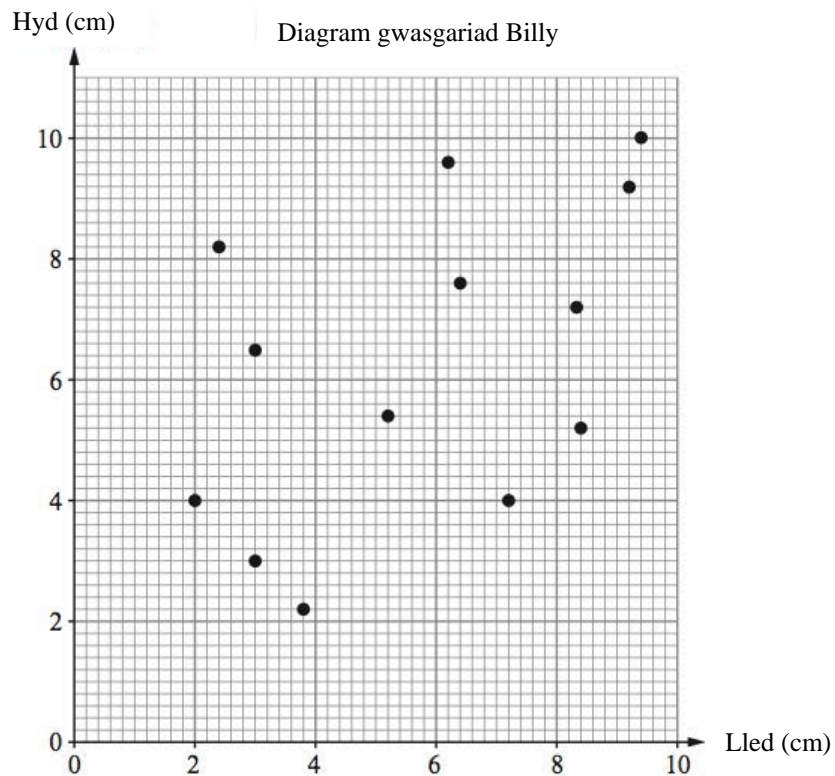
- (a) Pam mae'r ddau wedi cytuno ar y penderfyniadau hyn ynglŷn â mesur y dail?

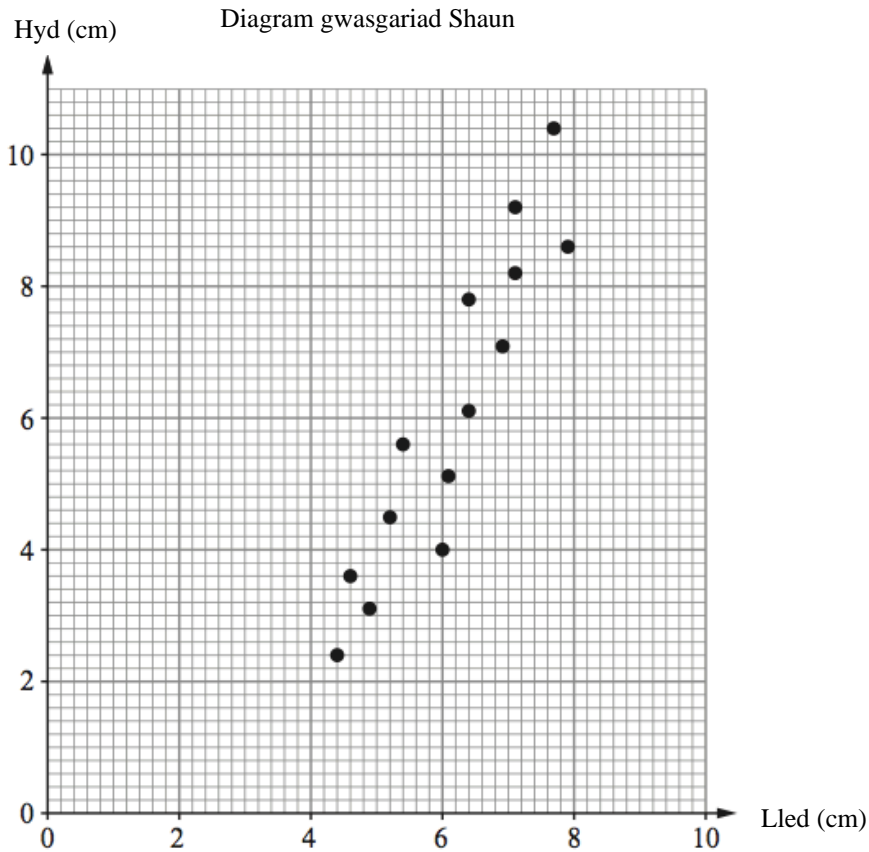
[1]

.....

.....

- (b) Mesurodd Billy hyd a lled pob deilen a gasglodd. Gwnaeth Shaun yr un peth gyda'i ddail yntau. Dangosodd y ddau hyd a lled eu dail eu hunain ar ddiagramau gwasgariad ar wahân. Mae diagram gwasgariad Billy i'w weld isod ac mae diagram gwasgariad Shaun i'w weld gyferbyn.





- (i) Pwy ddaeth o hyd i'r ddeilen hiraf? .....
- Ysgrifennwch hyd y ddeilen hon. .... cm
- [1]

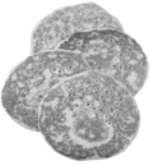
- (ii) Dim ond un o'r ddau fachgen wnaeth gasglu ei holl ddail o'r un goeden. Pwy oedd hwn, Billy neu Shaun? Rhwch reswm dros eich ateb.
- [1]
- .....
- .....
- .....

- (iii) Lluniadwch, â'ch llygad, y llinell ffit orau ar ddiagram gwasgariad Shaun.
- [1]

- (iv) Mae Shaun yn sylweddoli bod ganddo un ddeilen arall nad yw wedi ei chynnwys ar ei ddiagram gwasgariad. Mae'r ddeilen wedi ei difrodi yn y fath fodd fel nad yw Shaun yn gallu mesur ei lled. Hyd y ddeilen yw 8.5 cm. Ysgrifennwch amcangyfrif rhesymol ar gyfer lled y ddeilen hon.
- Lled ..... cm
- [1]

6.

**Cynhwysion i wneud 4 crempogen**



- 55g blawd plaen
- 1 wy
- 100ml llaeth
- 37.5ml ddŵr
- 25g menyyn

**Gwybodaeth ddefnyddiol: unedau metrig ac imperial**

Mae 4 owns tua 110 g  
Mae 25 ml o laeth neu ddŵr tua'r un faint ag 1 owns hylifol

(a) Gan ddefnyddio'r rysâit sy'n cael ei dangos uchod, cyfrifwch faint o flawd plaen sydd ei angen i wneud 48 crempogen. **Rhowch eich ateb mewn ownsys.**

[3]

.....

.....

.....

.....

.....

.....

.....

.....

(b) Mae Owen yn gweithio mewn cegin ysgol.  
Mae'n defnyddio gwybodaeth y rysâit crempog sydd i'w weld uchod.  
Mae wedi mesur y blawd plaen, y llaeth a'r menyyn ac wedi eu rhoi gyda'r wyau mewn powlen fawr.  
Mae Owen yn mesur 150 owns hylifol o ddŵr i'w ychwanegu at y cynhwysion eraill sydd ganddo yn y bowlen.  
Sawl crempogen mae Owen yn eu gwneud?

[3]

.....

.....

.....

.....

.....

.....



8. Mae Derek yn gweithio i gwmni sy'n dylunio ac yn gosod cypwrddau cegin.  
Mae cypwrddau ac wynebbaau gweithio cegin fel arfer yn cael eu mesur mewn mm.



- (a)(i) Mae wynebbaau gweithio yn 4500 mm o hyd.  
Faint yw hyn mewn metrau?

[1]

.....

.....

- (ii) Mae angen gorchuddio wynebbaau gweithio petryal â farnais arbennig.  
Mae'r wynebbaau gweithio yn 3000 mm o hyd ac yn 700 mm o led.  
Cyfrifwch arwynebedd arwyneb uchaf yr wynebbaau gweithio mewn m<sup>2</sup>.

[2]

.....

.....

.....

- (b) Mae cwpwrdd cegin mewn siâp ciwboid.  
Ei gynhwysedd yw 420 000 cm<sup>3</sup>.  
Y tu mewn, mae'r cwpwrdd yn 60 cm o led ac yn 70 cm o ddyfnder.  
Cyfrifwch uchder mewnol y cwpwrdd mewn cm.

[2]

.....

.....

.....

.....

.....

(c) Mae wyneb gweithio cegin yn mesur 301 cm, **yn gywir i'r 1 cm agosaf**.



Mae angen i Derek ffitio dau o'r wynebau gweithio hyn gyda'i gilydd ar hyd wal sy'n 605 cm, **yn gywir i'r 5 cm agosaf**.

Yn anffodus, mae'n darganfod nad yw'r wynebau gweithio yn ffitio.

Eglurwch sut gallai hyn fod wedi digwydd, a nodwch y gwahaniaeth mwyaf posibl rhwng hyd y wal a hyd y ddau wyneb gweithio.

[4]

.....

.....

.....

.....

.....

.....

.....

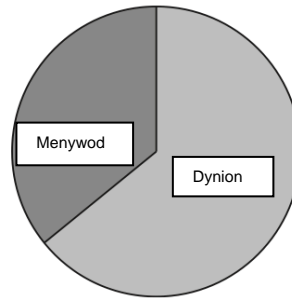
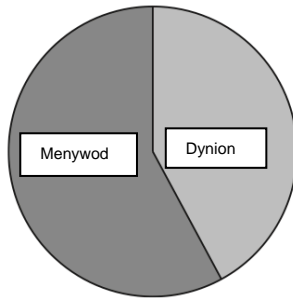
.....

.....

- 9.(a) Rhoddwyd siartiau cylch i Lucy sy'n dangos nifer y cyfrifiaduron gafodd eu gwerthu gan ddau gwmni gwahanol.

Cyfrifiaduron RG

Cyfrifiaduron LF



Meddai Lucy

'Mae mwy o ddynion yn prynu cyfrifiaduron RG na chyfrifiaduron LF.'

Eglurwch sut gallai hyn fod yn wir.

[1]

.....

.....

.....

- (b) Mae Lucy yn gweld pennawd.

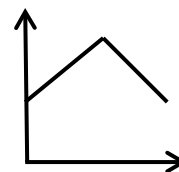
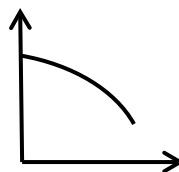
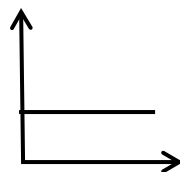
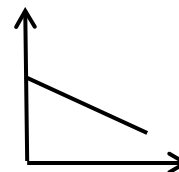
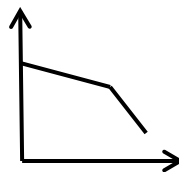
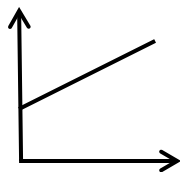
Gwerthiant cyfrifiaduron bwrdd gwaith yn gostwng yn gyson.

Roedd graff wedi ei argraffu o dan y pennawd hwn.

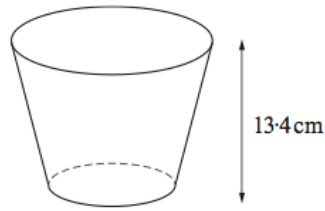
Pa un o'r graffiau canlynol oedd hwn yn fwyaf tebygol i fod?

Rhowch gylch o amgylch eich ateb.

[1]

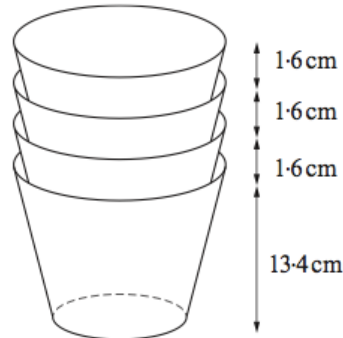


10. Mae coffi yn aml yn cael ei werthu mewn carton.  
Uchder un carton coffi yw 13.4 cm.



*Nid yw'r diagram wedi'i luniadu wrth raddfa*

Mae pentwr o 4 carton coffi gwag i'w weld isod.



*Nid yw'r diagram wedi'i luniadu wrth raddfa*

- (a) Beth yw cyfanswm uchder pentwr o 21 carton coffi?  
Rhowch gylch o amgylch eich ateb.

[1]

32 cm      33.34 cm      33.6 cm      45.4 cm      47 cm

- (b) Uchder pentwr o  $x$  carton coffi yw 61.4 cm.  
Drwy ffurfio hafaliad, neu fel arall, cyfrifwch sawl carton coffi sydd yn y pentwr.

[3]

.....

.....

.....

.....

.....

.....

.....



11. Mae tri o gestyll Cymru, sy'n cael eu dangos isod, i gyd o fewn pellter cerdded i'w gilydd.

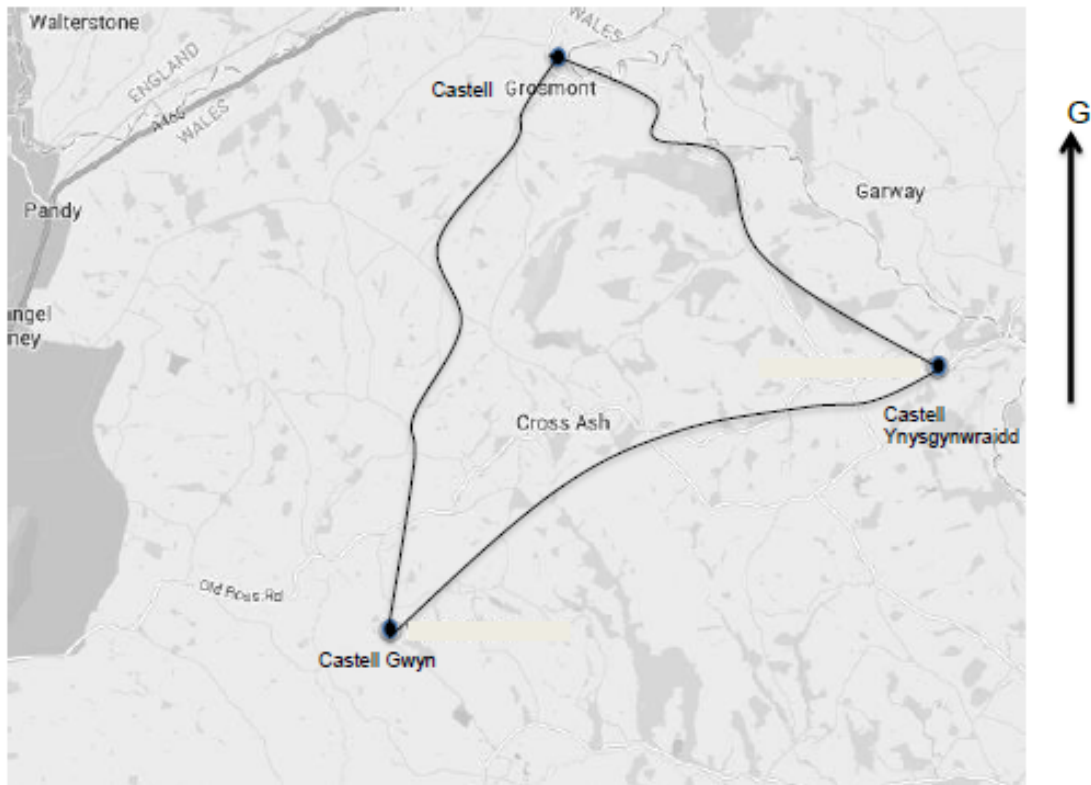
Castell Gwyn

Castell Ynysgynwraidd

Castell Grosmont



Mae'r cestyll hyn wedi eu dangos ar y map isod.  
Mae'r llinellau du yn cynrychioli **llwybrau troed** rhwng y cestyll.



- (a) **Ar hyd yr heol**, mae Castell Gwyn 11 km o Gastell Ynysgynwraidd.  
Cwblhewch y frawddeg isod.

Mae graddfa'r map tua 1 cm i gynrychioli ..... km.

[3]

.....  
.....  
.....  
.....  
.....  
.....

- (b) Cwblhewch y gosodiadau canlynol.

Cyfeiriant Castell Ynysgynwraidd o Gastell Gwyn yw ..... °

Cyfeiriant Castell Gwyn o Gastell Grosmont yw ..... °

[2]

- (c) Mae trysor wedi ei gladdu yn safle X.  
X yw'r safle sy'n bodloni'r ddau faen prawf canlynol:

- Mae X yr un pellter o Gastell Grosmont a Chastell Ynysgynwraidd.
- Mae X yr un pellter o Gastell Gwyn a Chastell Ynysgynwraidd.

Darganfyddwch y trysor drwy nodi X ar y map.

[2]

12. Mae Yolanda ac Emyr yn sefydlu busnes garddio gyda'i gilydd. Maen nhw'n penderfynu cyfrifo faint i'w godi fel tâl am yr amser maen nhw'n ei dreulio ar waith garddio gan ddefnyddio'r dull hwn.

### Garddio gan Yolanda ac Emyr



- DECHRAU gyda thâl safonol o £15
- ADIO ffi o £10 am bob awr **gyflawn** o waith
- ADIO ffi ychwanegol o 20c am bob **munud ychwanegol** o waith
- LLUOSI cyfanswm y tâl hyd yma gyda 2
- YN HAFAL i'r tâl terfynol

- (a) Cyfrifwch y tâl am waith garddio sy'n cymryd  $2\frac{1}{4}$  awr.

[2]

.....

.....

.....

.....

.....

.....

.....

(b) (i) Y pedwerydd pwynt bwled wrth gyfrifo'r tâl yw:

- LLUOSI cyfanswm y tâl hyd yma gyda 2.

Pam ydych yn credu bod hyn wedi ei gynnwys yn null Emyr a Yolanda i gyfrifo'r tâl am arddio?

[1]

.....

.....

.....

(ii) Ysgrifennwch fformiwla i gyfrifo cyfanswm y tâl, £ $T$ , am waith garddio sy'n cymryd  $h$  awr ac  $m$  munud.

[3]

.....

.....

.....

.....

.....

(c) Mae Yolanda yn sylwi bod problem gyda'r dull i gyfrifo'r tâl. Maen nhw'n treulio 2 awr yn garddio i Mr Rees, ac yn treulio 1 awr 55 munud yn garddio i Ms Elmander.

Mae Mr Rees yn talu llai na Ms Elmander. Eglurwch pam mae hyn yn digwydd.

[2]

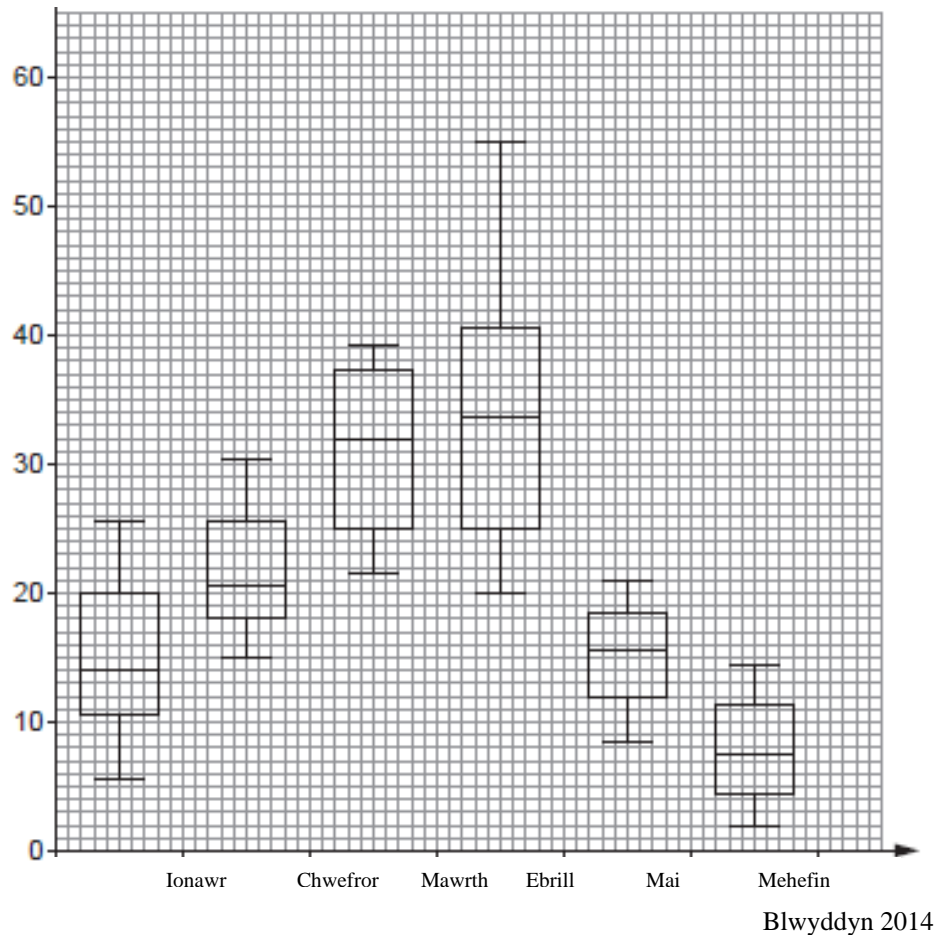
.....

.....

.....

13. Gwelwyd y wybodaeth isod mewn taflen hysbysebu gwyliau ar ynys fach.

Glawiad,  $r$  mewn cm



Mae'r wybodaeth yn dangos data misol am y glawiad mewn centimedrau.

- (a) Gan edrych ar y glawiad, ym mha fis y cafwyd y tywydd mwyaf newidiol?  
Rhaid ichi roi rheswm am eich ateb.

[1]

.....

.....

.....

.....

(b) Rhowch gylch o amgylch CYWIR neu ANGHYWIR ar gyfer pob un o'r gosodiadau canlynol.

[2]

Os nad ydych eisiau llawer o law, mis Mehefin yw'r amser i ymweld â'r ynys.	CYWIR	ANGHYWIR
Y gwahaniaeth mwyaf yn y glawiad yw rhwng mis Chwefror a mis Mawrth.	CYWIR	ANGHYWIR
Mae'r amrediad rhyngchwartel ar gyfer mis Mai tua'r un peth â'r amrediad rhyngchwartel ar gyfer mis Mehefin.	CYWIR	ANGHYWIR
Amrediad y glawiad ym mis Chwefror oedd tua 15 cm.	CYWIR	ANGHYWIR
Yn ystod mis Mehefin, roedd mwy o ddyddiau â mwy na 7.5 cm o lawiad nag oedd o ddyddiau â llai na 7.5 cm o lawiad.	CYWIR	ANGHYWIR

(c) Ym mis Gorffennaf 2014, yr amrediad rhyngchwartel ar gyfer y glawiad oedd 10 cm a'r amrediad oedd 40 cm.

A yw'n bosibl dweud p'un a oes gan fis Gorffennaf fwy neu lai o lawiad na mis Mehefin?

Rhaid ichi roi rheswm dros eich ateb.

[1]

.....

.....

.....

.....

.....

.....

.....

.....

14. Mae dwy Blaid Wleidyddol Ewropeaidd wahanol yn cynnig newid rheolau taliadau treth incwm ar gyfer blwyddyn dreth Ebrill 2018 i Ebrill 2019.

Treth Incwm sy'n cael ei gynnig gan **Y Blaid Lliw Melyn**

Ebrill 2018 i Ebrill 2019

incwm trethadwy = incwm gros – lwfans personol

- **lwfans personol o €5000**
- **cyfradd sylfaenol o dreth yn 10% ar y €10 000 cyntaf o incwm trethadwy**
- **cyfradd ganol o dreth o 25% yn daladwy ar bob incwm trethadwy dros €10 000 a hyd at €30 000**
- **cyfradd uwch o dreth o 50% yn daladwy ar bob incwm trethadwy dros €30 000**

Treth Incwm sy'n cael ei gynnig gan **Y Blaid Lliw Oren**

Ebrill 2018 i Ebrill 2019

incwm trethadwy = incwm gros – lwfans personol

- **lwfans personol o €10 000**
- **cyfradd sylfaenol o dreth yn 20% ar yr €20 000 cyntaf o incwm trethadwy**
- **cyfradd uwch o dreth o 40% yn daladwy ar bob incwm trethadwy arall**

(a) Yn ystod blwyddyn dreth 2018 i 2019, mae incwm gros Janina yn debygol o fod yn €55 000.

Cynnig treth pa blaid fyddai'n golygu bod Janina yn talu'r lleiaf o dreth, ac o faint?

Rhaid ichi ddangos eich holl waith cyfrifo.

[7]

.....

.....

.....

.....

.....

.....

.....

