

10. Dyma oedrannau (mewn blynyddoedd) yr 8 aelod o ddsbarth nos:

36 28 45 24 31 34 27 47

(a) (i) Darganfyddwch amrediad oedrannau aelodau'r dosbarth. [1]

.....

.....

(ii) Beth oedd amrediad eu hoedrannau un flwyddyn yn ôl?
Rhowch reswm dros eich ateb. [2]

.....

.....

.....

.....

(b) Darganfyddwch oedran cymedrig aelodau'r dosbarth. [3]

.....

.....

.....

.....

.....



10. Dyma'r swm o arian (mewn £) gafodd ei gynilo gan Alan am bob un o 8 mis:

43 30 75 54 62 46 24 82

(a) Darganfyddwch amrediad y symiau gafodd eu cynilo.

.....

.....

.....

.....

[1]

(b) Darganfyddwch gymedr y symiau gafodd eu cynilo.

.....

.....

.....

.....

[3]

(c) Pe byddai Alan wedi cynilo £15 yn llai bob mis, beth fyddai

(i) cymedr y symiau gafodd eu cynilo,

.....

[1]

(ii) amrediad y symiau gafodd eu cynilo?

.....

[1]



6. Gwnaeth dau grŵp o 6 o bobl gymryd rhan mewn cwis.

(a) Cafodd y 6 aelod o grŵp A y sgorau canlynol.

52 29 78 56 24 37

(i) Cyfrifwch y sgôr gymedrig y person. [3]

.....

.....

.....

.....

(ii) Beth oedd amrediad y sgorau gawson nhw? [1]

.....

(b) Mae'r sgorau gafodd y 6 aelod o grŵp B yn cael eu crynhoi isod.

Sgôr	Nifer y bobl
22	2
25	2
26	1
28	1

(i) Heb wneud rhagor o waith cyfrifo, nodwch pa grŵp oedd â'r sgôr gymedrig fwyaf y person.
Rhaid i chi roi rheswm dros eich dewis. [1]

.....

.....

(ii) Pa grŵp oedd â'r amrediad mwyaf o sgorau?
Rhaid i chi roi rheswm dros eich dewis. [1]

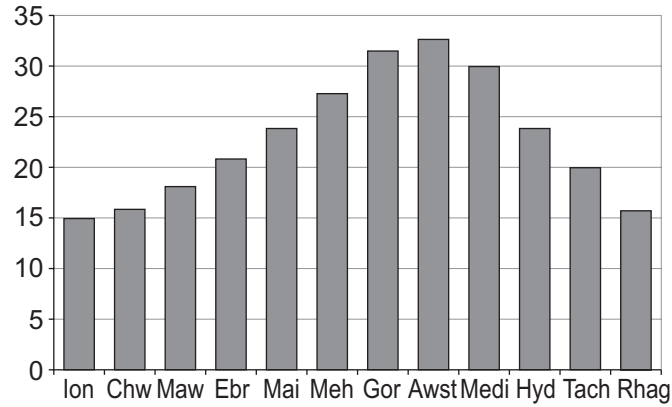
.....

.....

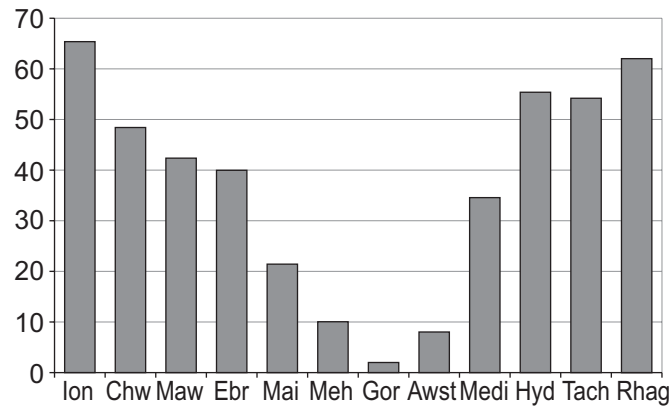


4. (a) Mae cylchgrawn gwyliau yn dangos y ddau graff canlynol.

Tymheredd dyddiol mwyaf cyfartalog ($^{\circ}\text{C}$) yn Tunisia



Glwiad misol cyfartalog (mm) yn Tunisia



- (i) Pa fis sydd â'r glwiad misol cyfartalog uchaf?

..... [1]

- (ii) Pa fis fyddai'r mwyaf addas i berson sy'n mynd ar wyliau i Tunisia os nad oedden nhw eisiau i'r tymheredd dyddiol mwyaf cyfartalog fod yn fwy na 25°C ond eu bod yn gobeithio am cyn lleied o law â phosibl?

.....

[1]



4. Gofynnodd rhywun i 50 disgybl ddewis un gamp (*sport*) o blith Rygbi (R), Pêl-droed (P), Hoci (H) neu Tennis (T).
Dyma ganlyniadau'r arolwg.

R	H	R	H	T	P	P	R	H	P
T	R	H	R	P	R	T	H	T	H
P	T	R	P	H	T	R	H	R	H
H	R	P	R	H	P	T	P	R	P
R	P	H	R	T	R	H	H	R	P

- (a) Gan ddefnyddio'r grid sgwariau centimetr ar y dudalen gyferbyn, lluniadwch (*draw*) siart bar ar gyfer y data sydd wedi'u rhoi.

.....

.....

.....

.....

.....

.....

.....

.....

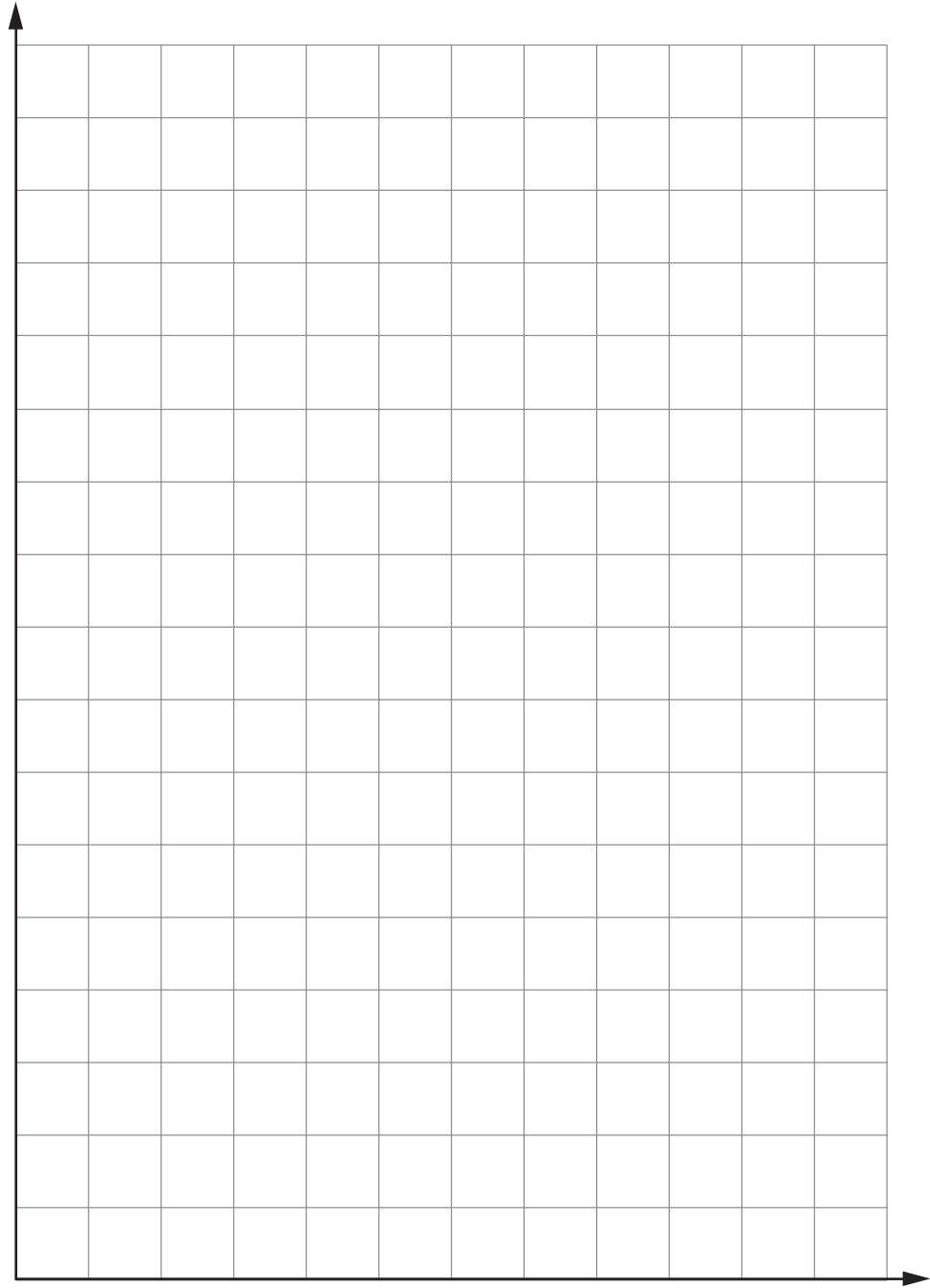
.....

.....

[6]



Ar gyfer cwestiwn 4



(b) Ysgrifennwch y modd.

..... [1]

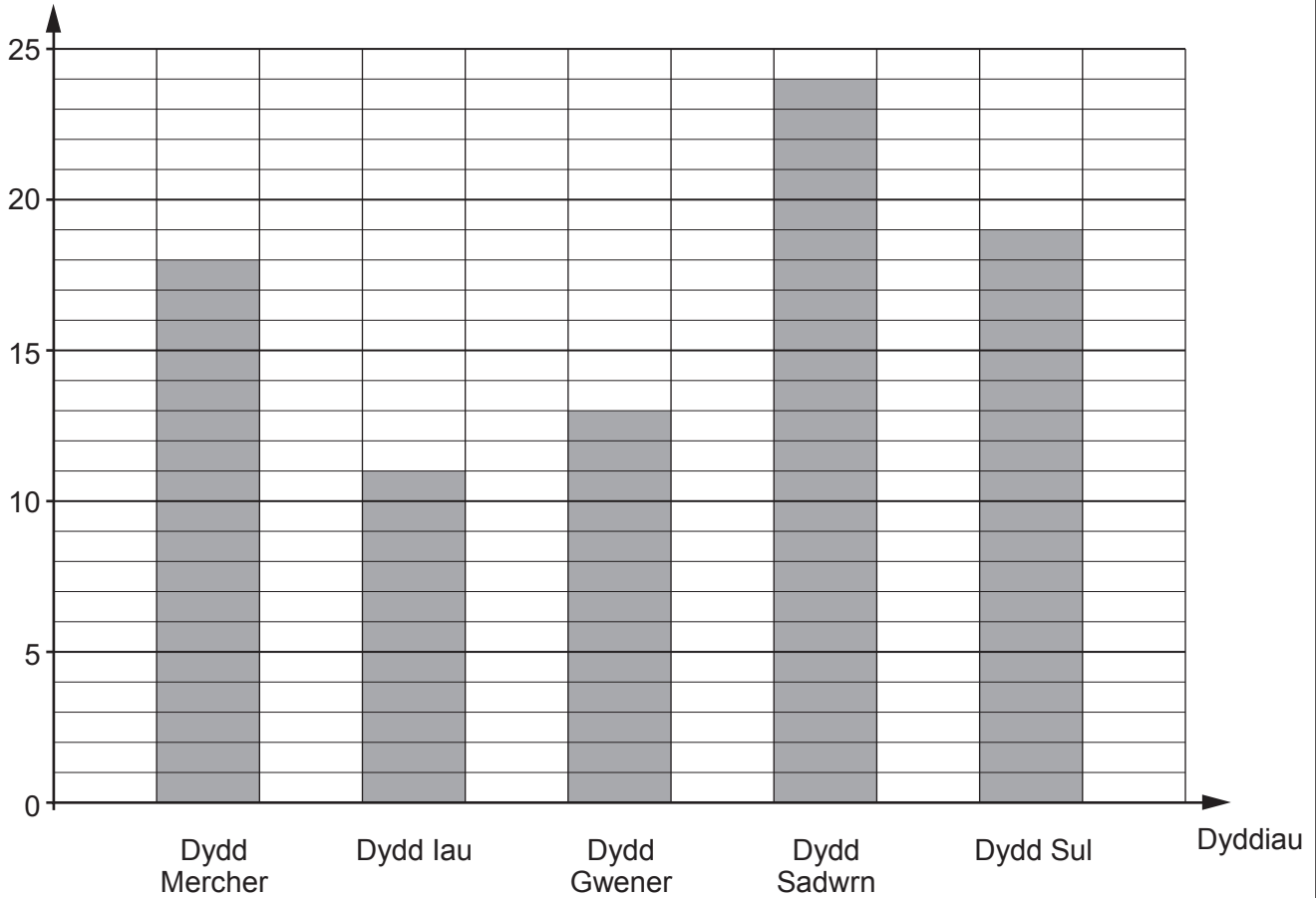
4370
53.00.07



3. Cafodd 'Ffair Fwyd' ei chynnal mewn tref bob dydd o ddydd Mercher i ddydd Sul.

Mae'r diagram yn dangos nifer yr archebion gymerodd gwneuthurwr caws ar bob un o'r diwrnodau hyn.

Nifer yr archebion



- (a) Ar ba ddiwrnod cymerodd hi'r nifer lleiaf o archebion?

[1]

.....

- (b) Beth oedd cyfanswm yr archebion gafodd eu cymryd dros y penwythnos (dydd Sadwrn a dydd Sul)?

[1]

.....

.....

(c) Roedd pob archeb gymerodd hi ddydd Gwener yn werth £12.50.
Beth oedd cyfanswm gwerth yr archebion gafodd eu cymryd ddydd Gwener? [2]

.....

.....

.....

.....

(ch) Cymerodd hi fwy o arian ar y dydd lau nag ar y dydd Mercher.
Eglurwch sut gallai hyn fod wedi digwydd. [1]

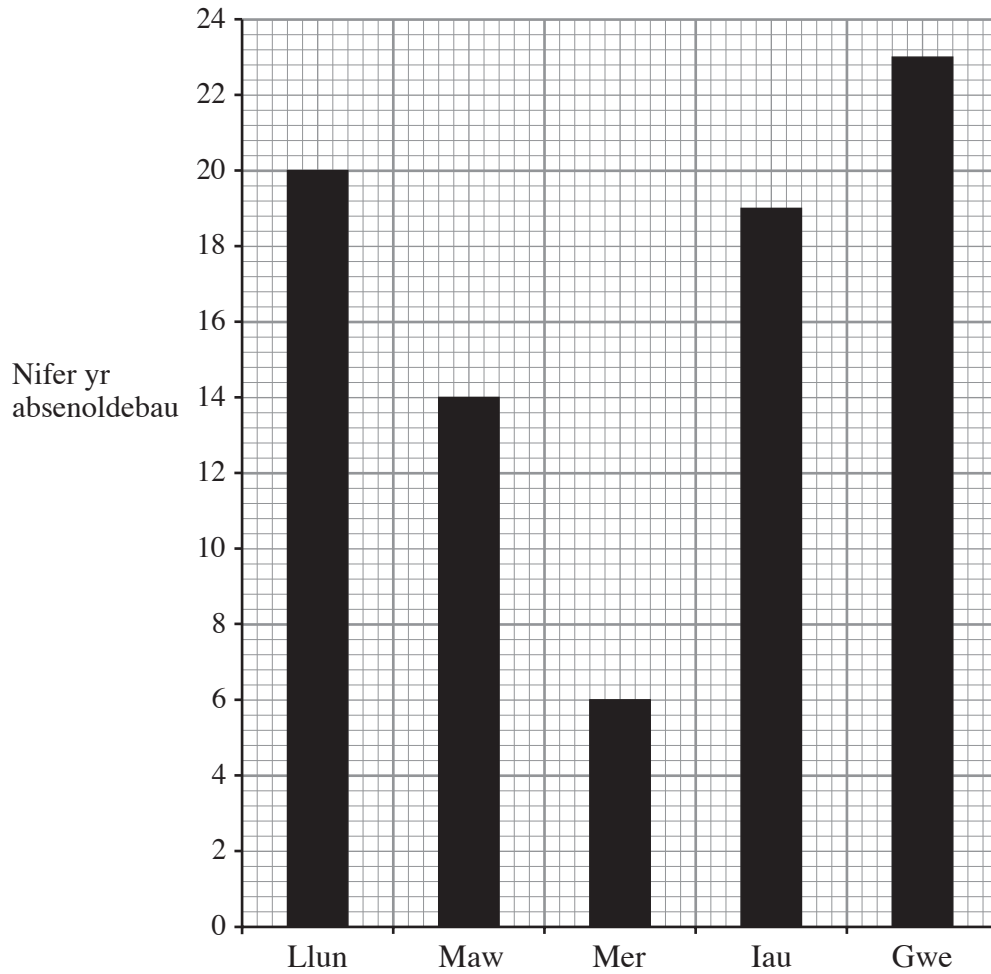
.....

.....

.....

.....

3. Mae'r diagram yn dangos niferoedd y disgyblion a oedd yn absennol o'r ysgol yn ystod un wythnos.



- (a) Ar ba ddiwrnod roedd y nifer mwyaf o ddisgyblion yn absennol?

.....
[1]

- (b) Faint o ddisgyblion oedd yn absennol ddydd Iau?

.....
[1]

- (c) Ar ba ddiwrnodau roedd llai nag 16 o ddisgyblion yn absennol?

.....
[1]

- (ch) Darganfyddwch gyfanswm nifer yr absenoldebau am yr wythnos.

.....
.....
.....
.....

[2]

3. Cafodd moron (*carrots*) eu casglu o ardd lysiau.
Mae eu hydroedd (i'r mm agosaf) wedi'u cofnodi isod.

83 112 128 108 78 107 105 117 91 119 144
92 107 106 123 112 106 122 72 135 75 103

Gan ddefnyddio cyfyngau dosbarth (*class intervals*) **hafal**, cwblhewch y tabl canlynol.

Hyd (mm)	70 i 89	90 i 109		130 i 149
Marciau rhifo (<i>Tally</i>)	////			
Amllder	4			

[4]

4351
510005

3. Mesurwyd uchder 210 o goed *leylandii*. Mae'r tabl yn dangos dosraniad amllder grŵp o'r canlyniadau.

Uchder (x cm)	Nifer y coed
$40 \leq x < 80$	6
$80 \leq x < 120$	30
$120 \leq x < 160$	114
$160 \leq x < 200$	42
$200 \leq x < 240$	18

Darganfyddwch amcangyfrif ar gyfer uchder cymedrig y coed.

.....

.....

.....

.....

.....

.....

.....

[4]

3. (a) Yn 2013, roedd 119 o ddiwrnodau pan oedd glaw neu eira ym Moscow.
Am ba ffracsiwn o nifer y diwrnodau yn 2013 doedd **dim** glaw na **dim** eira ym Moscow? [1]

.....

.....

- (b) Y tymheredd cymedrig ym Moscow am gyfnod o 12 mis yw 4°C .
Mae'n fwyaf cynnes ym mis Gorffennaf, 26°C fel arfer.
Beth fydd yr amcangyfrif ar gyfer y tymheredd cymedrig ym Moscow os na fydd y
tymheredd ar gyfer mis Gorffennaf yn cael ei gynnwys? [4]

.....

.....

.....

.....

.....

- (c) Un flwyddyn, yn ystod y 31 diwrnod ym mis Mawrth, cafodd y tymheredd ei gofnodi ganol
dydd bob dydd.
Mae'r canlyniadau'n cael eu dangos yn y tabl isod.

Tymheredd canol-dydd, t , mewn $^{\circ}\text{C}$	Nifer y diwrnodau
$-12 \leq t < -10$	1
$-10 \leq t < -8$	3
$-8 \leq t < -6$	5
$-6 \leq t < -4$	8
$-4 \leq t < -2$	4
$-2 \leq t < 0$	10

- Cyfrifwch amcangyfrif ar gyfer tymheredd canol-dydd cymedrig mis Mawrth ym Moscow.
Rhaid i chi ddangos eich holl waith cyfrifo. [4]

.....

.....

.....

.....

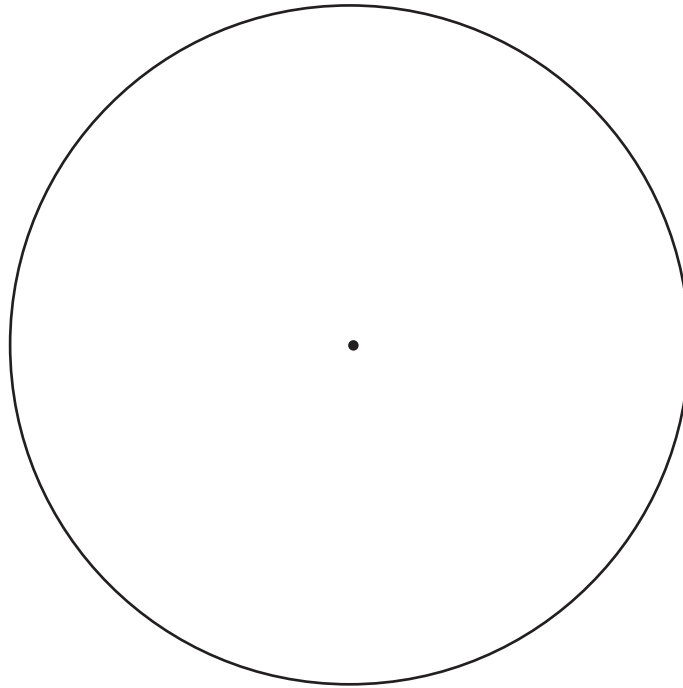
.....



13. (a) Cynhaliodd Ioan arolwg yn ei ysgol i ddarganfod nifer y disgyblion sy'n byw mewn tai â 2, 3, 4 neu fwy na 4 ystafell wely.
Mae canlyniadau ei arolwg wedi'u dangos yn y tabl canlynol.

Nifer yr ystafelloedd gwely	Nifer y disgyblion
2	25
3	35
4	20
Mwy na 4 ystafell wely	10

Lluniadwch siart cylch i ddarlunio (*illustrate*) y canlyniadau hyn. Dylech ddangos sut y cyfrifwch onglau eich siart cylch.



.....

.....

.....

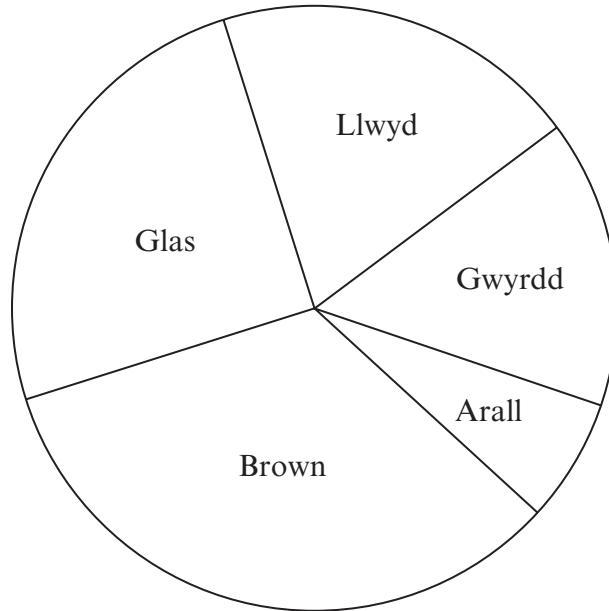
.....

.....

.....

[4]

7. Cafodd lliw llygaid pob un o 96 disgybl ei gofnodi.
Cafodd y data gafodd eu casglu eu defnyddio i luniadu'r siart cylch canlynol.



- (a) Pa **ffracsiwn** o'r disgyblion sydd â llygaid glas?

.....

[2]

- (b) **Faint** o ddisgyblion sydd â llygaid brown?

.....

.....

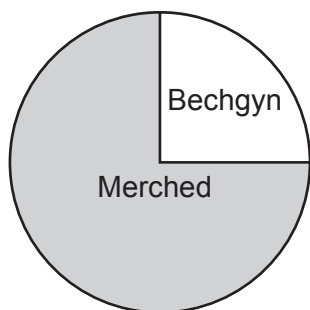
.....

.....

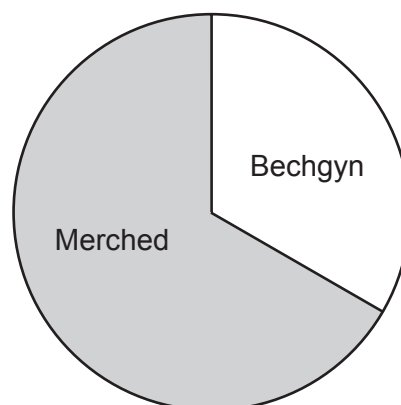
[2]



17. Mae'r siartiau cylch yn dangos y gyfran o fechgyn i ferched yn nosbarth A a dosbarth B.



Dosbarth A



Dosbarth B

Mae mwy o ddisgyblion yn nosbarth B nag sydd yn nosbarth A.

Mae 4 bachgen yn nosbarth A.

Mae $1\frac{1}{2}$ gwaith gymaint o ferched yn nosbarth B ag sydd yn nosbarth A.

Faint o fechgyn sydd yn nosbarth B?

[4]

.....

.....

.....

.....

.....

.....

.....

.....

.....

.....

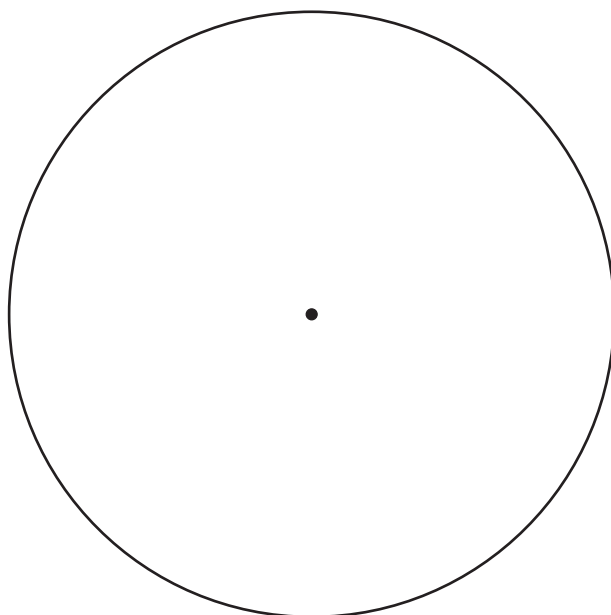


8. Casglodd ysbyty ddata am grŵp oedran pob un o 120 o bobl a gafodd eu trin fel cleifion allanol (*outpatients*) ar ddiwrnod penodol.

Mae'r canlyniadau wedi'u crynhoi isod.

Grŵp oedran	Nifer y bobl
Cyn ysgol	18
Ysgol	24
60 a mwy	35
Eraill	43

Lluniadwch (*draw*) siart cylch i ddarlunio'r canlyniadau hyn.
Dylech chi ddangos sut gwnaethoch chi gyfrifo onglau eich siart cylch.



.....

.....

.....

.....

.....

[4]

