

2006

ADRAN A

1. Pa un o'r rhifau canlynol sydd **ddim** yn wahaniaeth rhwng dau o'r lleill?

a) 1  
7-6

b) 7

c) 6  
7-1

ch) 5  
7-2

d) 2  
7-5

2. Faint yw'r gwahaniaeth rhwng 10% o un miliwn a 10% o un mil?

a) 9 900

b) 9 990

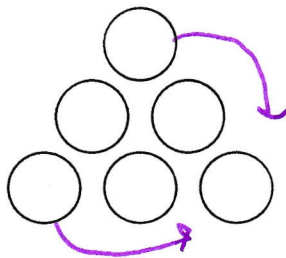
c) 90 900

ch) 99 900

d) 999 900

100,000 - 100

3. Mae'r llun yn dangos chwe chownter mewn patrwm arbennig. Faint yw'r nifer lleiaf o gownteri sydd angen eu symud i droi'r patrwm â'i ben i lawr?



a) 1

b) 2

c) 3

ch) 4

d) 5

4. Wrth gyfrif o 1 i 100, sawl gwaith y byddwch yn dweud y gair 'saith'?

a) 10

b) 11

c) 19

ch) 20

d) 21

70  
71  
72  
73  
74  
75  
76  
77  
78  
79  
87  
97

5. *Sudoku* bach

Mae pob rhes a cholofn yn cynnwys y rhifau 1, 2, 3 a 4. Felly hefyd y pedwar bocs 2x2.

4	2	3	1
1	3	2	4
3	1	4	2
2	4	1	A

Faint yw'r rhif A?

a) 1

b) 2

c) 3

ch) 4

d) 5

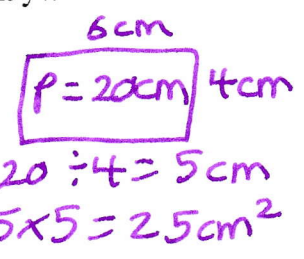
£1                      50c : 75c yr un

6. Mae archfarchnad yn hysbysebu 'Prynwch un, cewch un am hanner pris'. Pa un o'r canlynol sy'n rhoi yr un cost cyfartalog yr eitem:

- 50c                      33.3c                      £2 ÷ 3 ×
- a) dau am bris un    b) tri am bris un    c) tri am bris dau  
 ch) pedwar am bris tri    d) pump am bris pedwar  
 £3 ÷ 4 = 75c                      £4 ÷ 5 = 80c

7. Mae gan sgwâr yr un perimetr â phetryal sy'n mesur 6 cm wrth 4 cm. Faint yw arwynebedd y sgwâr mewn centimetrau sgwâr?

- a) 9                      b) 16                      c) 20                      ch) 25                      d) 36



8. Mewn cae o ddefaid, gwartheg a cheffylau:

- mae pob un o'r anfeiliaid ond 6 yn ddefaid
- mae pob un o'r anfeiliaid ond 7 yn wartheg
- mae pob un o'r anfeiliaid ond 9 yn geffylau

ceffylau: 2  
 defaid: 5  
 gwartheg: 4

Sawl ceffyl sydd yn y cae?

- a) 2                      b) 4                      c) 6                      ch) 8                      d) 9

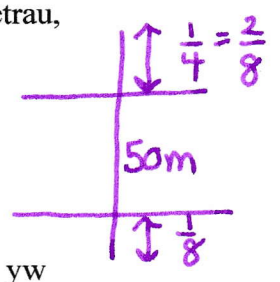
$$\begin{aligned} g + c &= 6 \\ d + c &= 7 \\ d + g &= 9 \\ \hline 2g + 2d + 2c &= 22 \\ g + d + c &= 11 \\ 9 & \end{aligned}$$

9. Mae afon yn 50m o led. Mae pont yn croesi'r afon, ac mae chwarter o'r bont ar y glannau Gogleddol ac wythfed ohoni ar y glannau Deheuol. Faint, mewn metrau, yw hyd y bont?

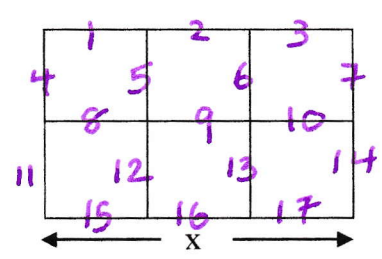
- a) 62                      b) 68¾                      c) 80                      ch) 82                      d) 87½

$$1 - \frac{2}{8} - \frac{1}{8} = \frac{5}{8}$$

Mae 5/8 yn 50m  
 1/8 yn 10m  
 8/8 yn 80m



10. Mae'r llun yn dangos grid weiren petryalog sy'n ffurfio 6 sgwâr. Hyd y grid yw x. Faint yw cyfanswm hyd y weiren sydd ei angen i wneud y grid?



Hyd y sgwâr:  $\frac{x}{3}$

- a) 13x/3                      b) 9x/2                      c) 5x                      ch) 17x/3                      d) 7x

11. Beth yw'r lluoswm mwyaf posib a geir wrth luosi dau rif dau ddigid gan ddefnyddio unrhyw ddigidau rhwng 0 a 9 unwaith yn unig?

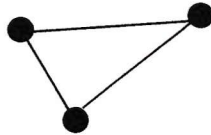
- a) 98 x 76    b) 97 x 86    c) 96 x 87    ch) 99 x 88    d) 98 x 70

7448    8342    8352    8712    6860  
 Ailadrodd digid

## ADRAN B

1. Mae gan Jac goed yn ei ardd gefn. Mae eisiau cysylltu tair coeden gyda ffens i wneud cae trionglog ar gyfer cadw ŵyn llywaeth.

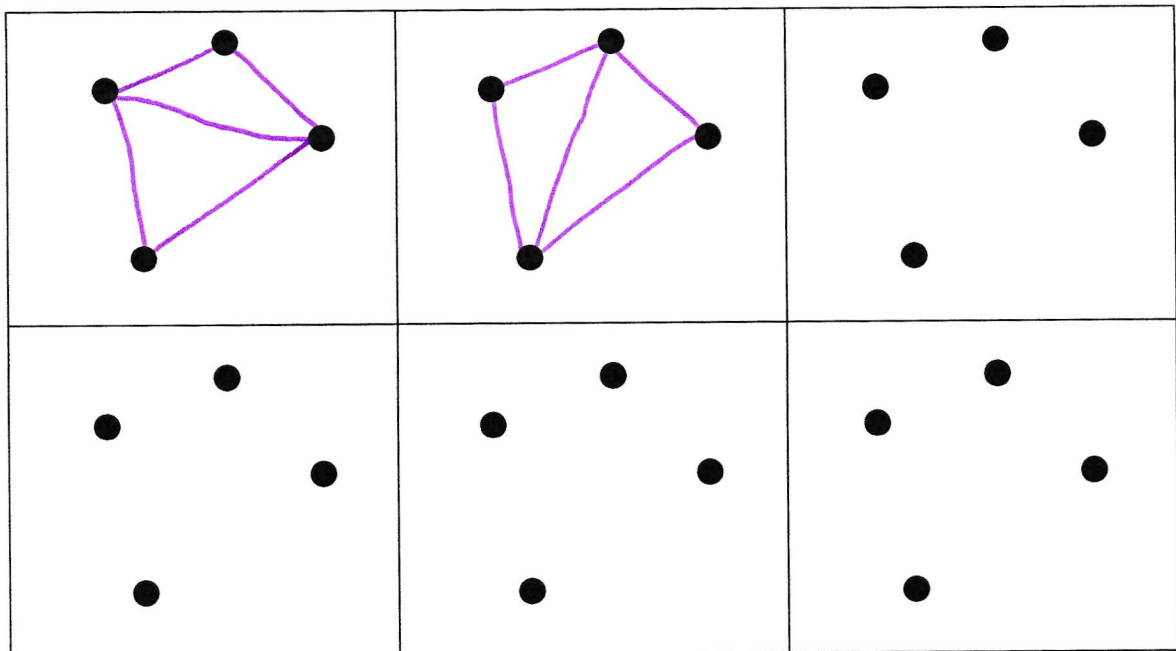
Os oes tair coeden yng ngardd Jac yna dim ond un ffordd y gellir gwneud cae trionglog.



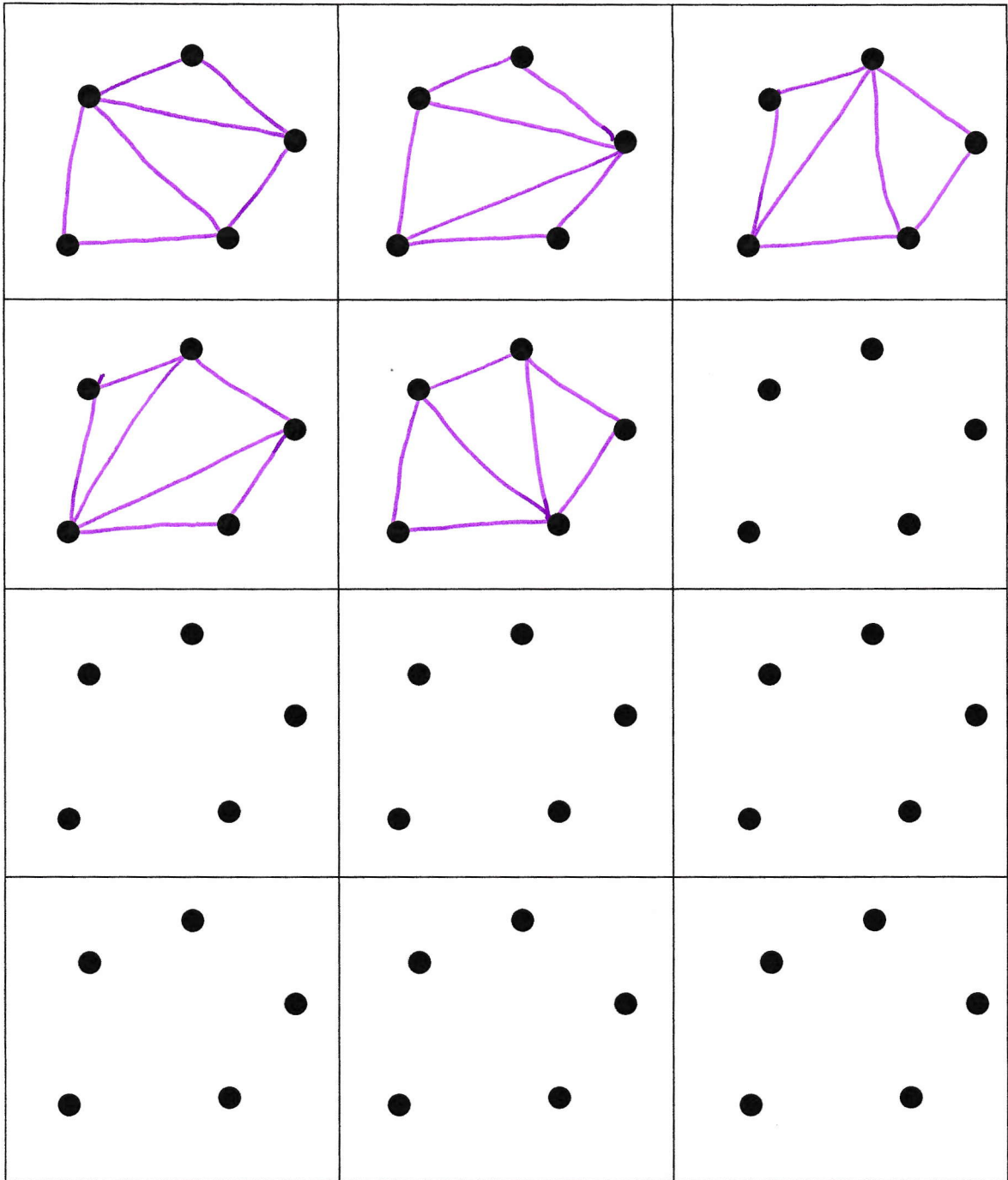
Sawl cae trionglog sydd yn bosib os oes 4 coeden yn yr ardd?

Ateb 2

Dangoswch y posibiladau isod.



Beth os oes 5 coeden? Dangoswch y posibiladau ar y daflen nesaf.



Faint yw nifer y posibiladau? Ateb 5

Awgrymwch sut y byddai modd i ddatblygu'r ymchwiliad ymhellach:

Ymchwilio i beth sy'n digwydd eto 6 coeden  
7 coeden  
n coeden

2. Mae Bethan yn sylwi ei bod yn gallu defnyddio stwmp 5 cannyll i wneud un newydd. Gan gychwyn gyda 5 cannyll gyfan mae hi felly yn gallu cael gwerth 6 cannyll i gyd.

Cwblhewch y tabl hwn:

Nifer y cannyllau cyfan ar y cychwyn	Cyfanswm gwerth y cannyllau	Defnyddiwch y golofn hon ar gyfer unrhyw nodiadau
1	1	1
2	2	2
3	3	3
4	4	4
5	6	5 + 1
6	7	6 + 1
7	8	7 + 1
8	9	8 + 1
9	11	9 + 2
10	12	10 + 2
11	13	11 + 2
12	14	12 + 2
13	16	13 + 3
14	17	14 + 3
15	18	15 + 3
16	19	16 + 3
17	21	17 + 4
18	22	18 + 4
19	23	19 + 4
20	24	20 + 4
21	26	21 + 5
22	27	22 + 5
23	28	23 + 5
24	29	24 + 5
25	31	25 + 6
26	32	26 + 6
27	33	27 + 6
28	34	28 + 6
29	36	29 + 7
30	37	30 + 7

⋮

Disgrifiwch unrhyw batrymau yn eich atebion.

Bob 4 mae'r rhif sy'n cael ei adio'n cynyddu 1