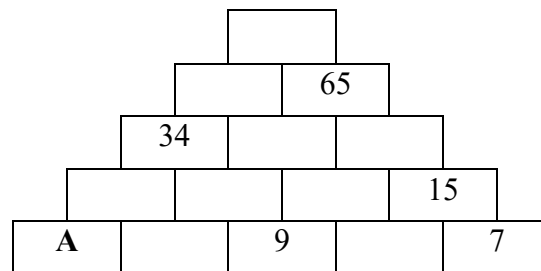


ADRAN A

1. Mae bag yn cynnwys tri chownter coch, pedwar melyn a phump glas. Beth yw'r tebygolrwydd y bydd y cownter nesaf i'w dynnu o'r bag yn goch?

a) $\frac{1}{2}$ b) $\frac{1}{3}$ c) $\frac{1}{4}$ ch) 3 d) 4

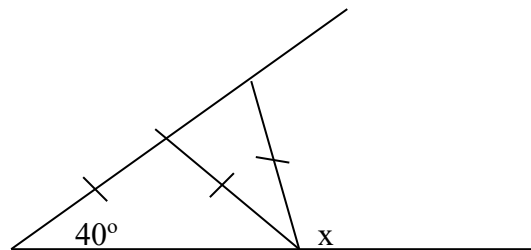
2. Y rhif ym mhob bloc yw cyfanswm y ddau rif oddi tano.



Faint yw'r rhif A?

a) 3 b) 6 c) 10 ch) 11 d) 13

3. Faint yw'r ongl x mewn graddau?



a) 40 b) 100 c) 120 ch) 140 d) 160

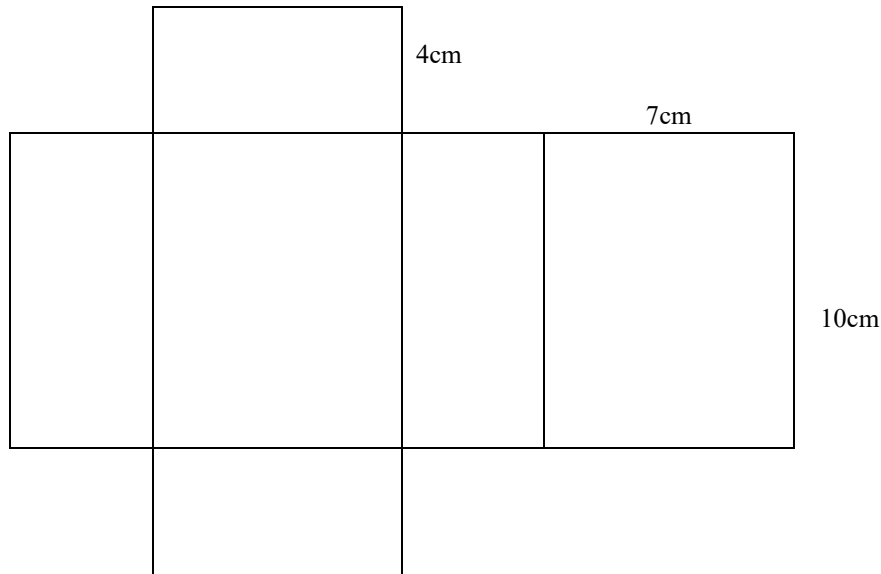
4. Wrth deithio mewn trê'n o Gaeredin i Lundain es heibio i arwydd oedd yn dweud "Llundain 150 milltir". Ar ôl 7 milltir es heibio i arwydd arall oedd yn dweud "Caeredin 250 milltir". Sawl milltir sydd, ar daith trê'n, o Gaeredin i Lundain?

a) 157 b) 243 c) 257 ch) 393 d) 407

5. Mae pedwar o'r canlynol yn rhoi'r un ateb. Pa un sy'n wahanol?

- a) $2x\sqrt{64}$ b) $22-2x3$ c) 2^4 ch) $4+4x2$ d) 5^2-3^2

6. Dyma rwyd ciwboid. Faint yw cyfaint y ciwboid?



- a) 80cm^2 b) 80cm^3 c) 276cm^3 ch) 280cm^2 d) 280cm^3

7. Oed cymedrig 4 aelod o grŵp canu yw 19. Faint yw oed cymedrig y grŵp pan mae aelod newydd 24 mlwydd oed yn ymuno â hwy?

- a) 19 b) 20 c) 21 ch) 22 d) 24

8. Cafodd Sion deledu yn anrheg Nadolig oedd yn costio £200. Ar ôl y Nadolig roedd mam Sion yn siomedig pan welodd fod pris y teledu wedi gostwng 20%. Roedd yn fwy siomedig fyth pan welodd fod y pris wedi gostwng 20% ymhellach yn y Flwyddyn Newydd. Faint yn llai oedd pris y teledu yn y Flwyddyn Newydd nag a dalwyd cyn y Nadolig?

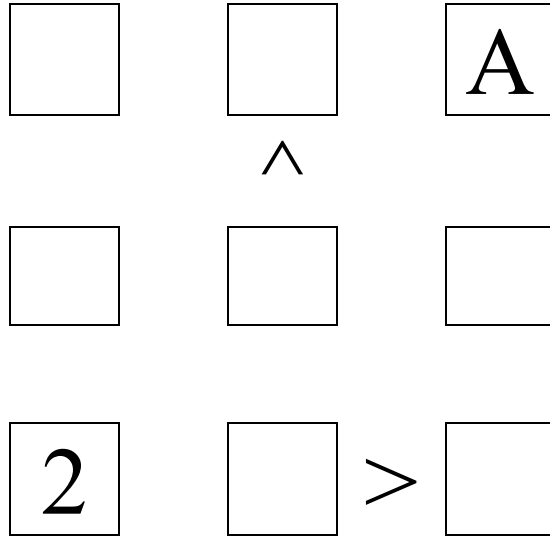
- a) £40 b) £72 c) £80 ch) £120 d) £128

9. Ar ganol ras rydych yn pasio'r person sy'n bumed yn y ras ac yna'n pasio'r person nesaf hefyd. Beth yw eich safle erbyn hyn?

- a) 2il b) 3ydd c) 4ydd ch) 5ed d) 6ed

10. Futoshiki

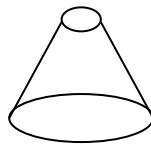
Mae pob rhes a cholofn yn cynnwys y rhifau unigol 1, 2 a 3. Ystyr yr arwydd “>” yw “yn fwy na”, ac mae’n cysylltu’r rhifau mewn dau focs cyfagos.



Faint yw’r rhif A?

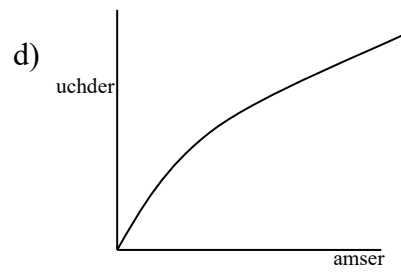
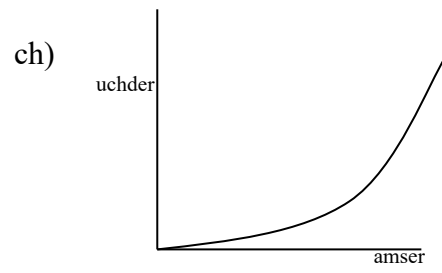
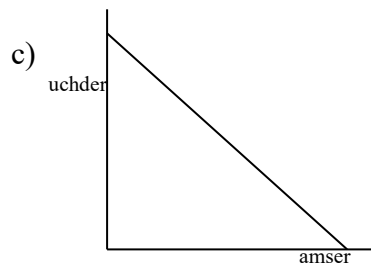
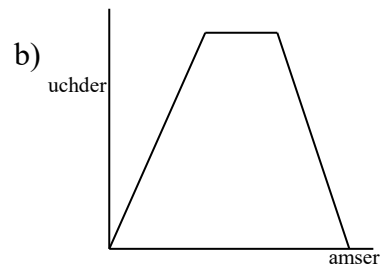
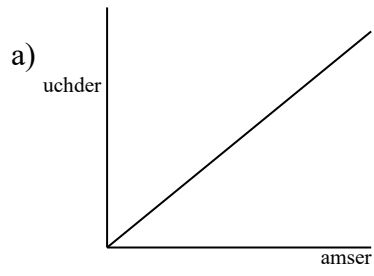
- a) 0 b) 1 c) 2 ch) 3 d) nid oes modd penderfynu

11. Pa graff sydd yn cynrychioli orau uchder hylif wrth gael ei arllwys ar raddfa gyson i’r cynhwysydd canlynol?:



Gweler y graffiau ar y dudalen ar wahân.

- a) b) c) ch) d)



Taflen ar gyfer Cwestiwn 11

Ysgol: *Dosbarth:*

Enw:

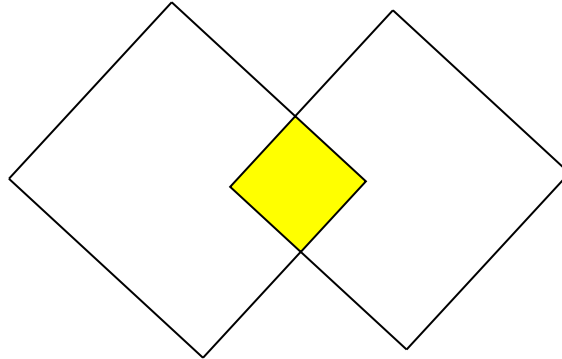
ADRAN B

1. Mae dau geffyl (A a B) yn gallu cwblhau ras mewn tair ffordd wahanol, sef A yn gyntaf, B yn gyntaf, neu'r ddau yn gyfartal. Gallwn ddefnyddio'r nodiant a ganlyn i gynrychioli'r tair ffordd: AB; BA; [AB]

Mewn sawl ffordd wahanol gall tri cheffyl gwblhau ras? Ateb _____

Rhestrwch y posibiladau isod:

2. Wrth orgyffwrdd dau sgwâr cyfath gallwn lunio siapiau newydd. Er enghraifft yn y darlun hwn mae'r darn gorgyffwrdd yn ffurfio sgwâr arall:



Pa siapiau gorgyffwrdd eraill sy'n bosibl gan ddefnyddio dau sgwâr cyfath?
Enwch y siapiau, a dangoswch isod sut y gellir eu ffurfio: